



FESPSP
PROJETOS

90 ANOS

FUNDAÇÃO ESCOLA DE SOCIOLOGIA E POLÍTICA DE SÃO PAULO

VOCAÇÃO PARA TRANSFORMAR

FUNDAÇÃO ESCOLA DE SOCIOLOGIA E POLÍTICA



A Fundação Escola de Sociologia e Política de São Paulo (FESPSP) é uma instituição de ensino e pesquisa **sem fins lucrativos**, comprometida com o desenvolvimento social do país e que há 90 anos mantém cursos de graduação, pós-graduação e extensão na área das ciências sociais.

É a primeira instituição brasileira voltada ao ensino e à pesquisa em Ciências Sociais

É pioneira em pesquisas e estudos sobre a realidade social do Brasil e cuja história se relaciona com o desenvolvimento sustentável do país



EDUCAÇÃO

Programas de capacitação, treinamento e disseminação de conteúdos em várias áreas do conhecimento, tanto na graduação, pós-graduação, MBA e educação continuada e executiva. Cursos livres e de educação corporativa, que promovem aperfeiçoamento, capacitação e atualização

PESQUISA

Nossos pesquisadores e docentes são dedicados ao ensino, à pesquisa acadêmica e aplicada, unindo produção do conhecimento à capacidade de intervenção, gestão e planejamento tanto com fins didáticos, acadêmicos como finalidades de atendimento às organizações públicas e privadas.

PROJETOS

A FESPSP realiza os projetos de consultoria por meio de contratos ou convênios firmados com entidades públicas, privadas e sem fins lucrativos e conta com apoio de parceiros nacionais e internacionais, consultores experientes e com grande formação acadêmica.

ENSINO HUMANISTA E TRANSFORMADOR

Programas de capacitação, treinamento e disseminação de conteúdos em várias áreas do conhecimento.



GRADUAÇÃO

Os cursos de Sociologia e Política e Biblioteconomia e Ciência da Informação são referência em suas áreas, enquanto Administração inova no foco em gestão de projetos, tudo para formar profissionais preparados para as múltiplas possibilidades do mercado de trabalho.

PÓS-GRADUAÇÃO

Ensino e conhecimento enriquecido nos 15 cursos Lato Sensu, que formam especialistas em quatro grandes áreas

CIÊNCIA POLÍTICA | GESTÃO DA INFORMAÇÃO | CIÊNCIA SOCIAIS | MBA: Economia Circular e Inovações; PPP e Concessões; e Saneamento Ambiental.

CURSOS LIVRES

Cursos livres e de educação corporativa, que promovem aperfeiçoamento, capacitação e atualização.

PÓS-GRADUAÇÃO



Antropologia



Estratégia e Liderança Política

Os cursos de pós-graduação contam com programa didático e pedagógico que valoriza a ética, o humanismo, a democracia e o debate amplo e comprometido com os problemas da atualidade, procurando sempre relacionar teoria e prática na **busca de reflexões que objetivam a aplicabilidade e a resolução de problemas**, seja em questões relacionadas à dimensão pública, privada e/ou do cotidiano das instituições e das empresas, a depender da área e campo a que se destina cada um de seus programas.

Os cursos de especialização e aperfeiçoamento, **além de pioneiros e reconhecidos**, são coordenados e realizados por um corpo docente especializado na área de concentração de cada curso e, em sua grande maioria, por mestres e doutores.

As grandes áreas temáticas de atuação são aquelas diretamente relacionadas à sua história, bem como a seus bacharelados em Sociologia e Política, em Biblioteconomia e Ciência da Informação e em Administração, uma trajetória de **dedicação quase centenária na realização de cursos**, formações, estudos, pesquisas, projetos e políticas públicas desenvolvidas junto às instituições públicas e privadas, quais sejam as Ciências Sociais; Ciências Sociais Aplicadas e as; Humanidades.

MBA

O Programa de MBA ambiciona formar líderes do setor de infraestrutura que tenham capacidade, não somente de entendimento dos grandes desafios estruturais para o desenvolvimento do Brasil, mas também com capacidade de intervenção nos grandes problemas e de transformação da realidade, atuando na gestão, planejamento, administração e controle de grandes projetos que podem promover o desenvolvimento econômico, político e social, perseguindo a prestação de serviços públicos de qualidade, que venham a refletir em melhora no bem-estar social da população brasileira.

MBA SANEAMENTO AMBIENTAL

Uma formação ampla voltada à gestão da prestação de serviços para os enfrentamentos dos grandes desafios do setor são requisitos necessários e indispensáveis. O Curso de MBA Saneamento Ambiental está associado diretamente às políticas públicas em saneamento e de gestão de bacias, além de técnicos e especialistas da área. Com uma linguagem técnica e voltada às boas práticas, o curso é ministrado por especialistas de renome nacional e internacional, tendo um Módulo Executivo Internacional ministrado na University College London (UCL), que de acordo com o respeitado QS World University Rankings (2022), está classificada em 8º lugar entre as melhores instituições acadêmicas globais.

MBA PPP E CONCESSÕES

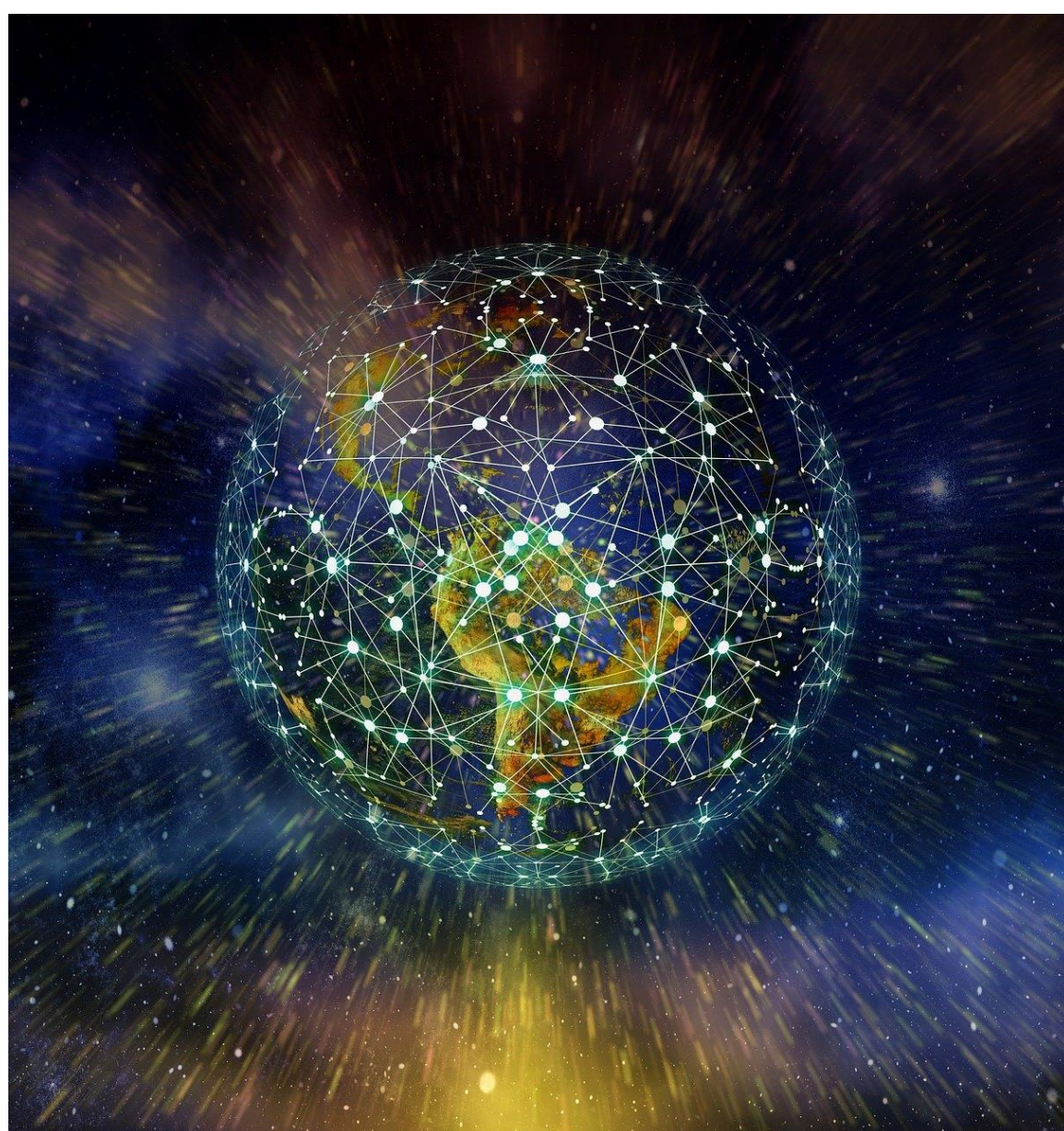
O MBA PPP e Concessões visa colaborar e contribuir para o desenvolvimento de projetos de Parceria Público-Privada, oferecendo capacitação e formação de especialistas capazes de elaborar projetos de PPP que atendam ao interesse coletivo e possam colaborar para a prestação de serviços públicos com qualidade, eficiência e transparência. Em parceria com a University College London (UCL), uma das melhores universidades do mundo, o MBA PPP e Concessões se propõe a ser uma iniciativa pioneira e que venha a contribuir significativamente para a formação teórica, técnica e prática neste campo.

MBA ECONOMIA CIRCULAR E INOVAÇÃO

Realiza a formação de líderes e gestores públicos e privados, pode colaborar e contribuir para desenvolvimento da Economia Circular. Em parceria com a Universidade Nova de Lisboa, Nova SBE, uma das melhores universidades do mundo, e com a ISWA, International Solid Waste Association, principal entidade internacional especializada em resíduos sólidos, o MBA em Economia Circular e Inovações foi concebido a partir do reconhecimento de que a transição do modo de produção linear para circular exige liderança, competência técnica e uma profunda compreensão das transformações econômicas, sociais e tecnológicas contemporâneas, ambicionando desenvolver uma produção e um consumo mais sustentáveis.



PARCERIAS INTERNACIONAIS



London School of Economics and Political Science (LSE) (Reino Unido)

Office International de l'Eau - OIEau (França)

Sociedade Ponto Verde (Portugal)

Deutsche Gesellschaft für Internationale Zusammenarbeit – GIZ (Alemanha)

University College London (UCL) (Reino Unido)

Universidade Nova de Lisboa (Nova SBE) (Portugal)

PERSONALIDADES FESPSP

Adelpha de
Figueiredo



Fernando
Henrique Cardoso



Florestan
Fernandes



Luiz Carlos
Trabuco Cappi



Luiza
Erundina



Oracy
Nogueira



Paulo Henrique
Amorim



Roberto
Simonsen



Ricardo
Lewandowski



Rubens Borba
de Moraes



Sérgio Buarque
de Holanda



Virgínia Leone
Bicudo



Darcy
Ribeiro



Com nove décadas de atividade, a FESPSP tem lugar de destaque na formação de importantes nomes do cenário intelectual do país. As personalidades que passaram pela FESPSP representam uma tradição de excelência intelectual e profissional de grande contribuição para o desenvolvimento nacional. Entre seus ex-alunos figuram professores, pesquisadores e profissionais dirigentes que atuam nas mais diversas frentes possibilitadas pela formação nas ciências sociais teóricas e aplicadas.

PARA POLÍTICAS E GESTÃO PÚBLICAS DE RESULTADOS, UMA CONSULTORIA COM 90 ANOS DE EXPERIÊNCIA FAZ TODA DIFERENÇA.

CONSULTORIA



Avançadas TÉCNICAS DE ANÁLISE INFORMACIONAL E DE GESTÃO, para o desenvolvimento de competências e de uma nova mentalidade.

A FESPSP desenvolve programas e projetos para atender necessidades específicas, com técnicas, conhecimentos e habilidades

para preparar e auxiliar os governos a formular políticas públicas com maior aderência aos problemas e demandas da sociedade e que tenham resultados com alto poder de impacto, além de assegurar uma gestão pública mais austera, eficiente, transparente e moderna. Nas últimas duas

décadas a FESPSP realizou mais de 270 projetos de estudos e pesquisas, de desenvolvimento institucional e ensino em várias áreas do conhecimento para entidades da Administração Pública, empresas privadas e instituições do terceiro setor, incluindo entidades internacionais.

CONSULTORIA

- Desenvolvimento de modelos de políticas de gestão e prestação de serviços públicos, modelagens institucionais e apoio em processos de concessão e parcerias público-privadas (PPPs);
- Organização e desenvolvimento institucional, criação e implementação de instrumentos de gestão, organização e métodos, de arquitetura de processos e sistemas de qualidade;
- Suporte à formulação e implementação de planos para atendimento de políticas públicas e normativas federais, estaduais e municipais;
- Programas de capacitação, treinamento e disseminação de conteúdos em várias áreas do conhecimento;
- Pesquisas de campo, análises de bases de informações, elaboração de diagnósticos, implantação de observatórios e cadastramentos;
- Desenvolvimento de sistemas de informação e documentação;



- Desenvolvimento de estudos e pesquisas voltados ao meio ambiente e ao desenvolvimento sustentável, como Estudo de Impacto Ambiental (EIA/ Rima), processos de licenciamento ambiental de empreendimentos;
- Programa de Controle Ambiental (PCA), Avaliação Ambiental Estratégica (AAE), Plano Diretor Ambiental, Plano de Saneamento, Gestão de Resíduos Sólidos e Gestão de Recursos Hídricos;
- Apoio na implantação, na gestão e na avaliação de políticas e programas públicos;
- Planejamento urbano e de transporte, com a utilização de técnicas de modelagem e sistemas de informação geográfica;
- Planejamento e desenvolvimento regional, realização de análises territoriais, levantamento das vocações econômicas e diagnósticos socioeconômicos.

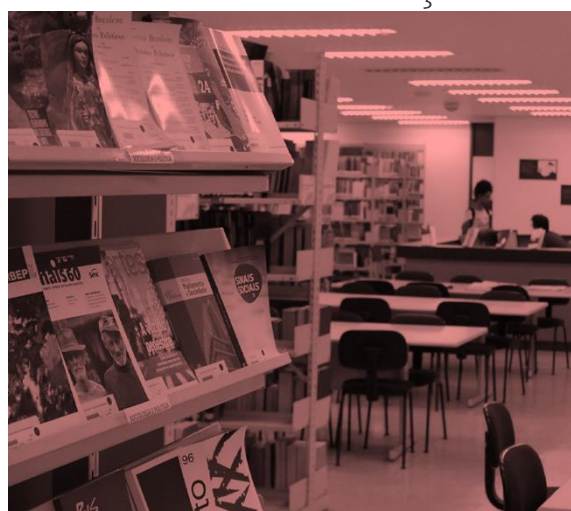
PORTFÓLIO

Áreas de Atuação

Administração



Biblioteconomia e
Ciência da Informação



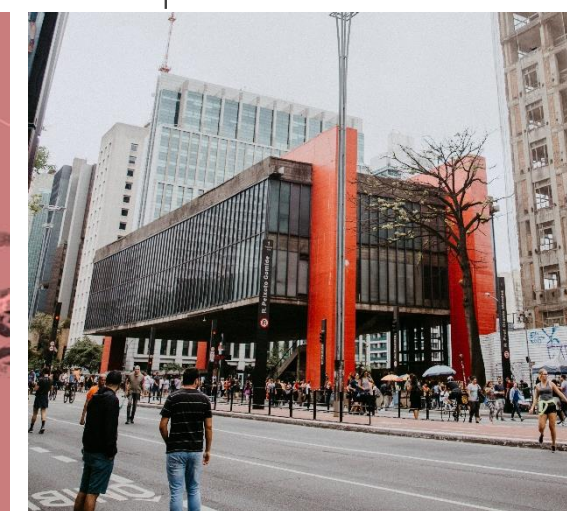
Controle da
administração pública



Cultura



Desenvolvimento
metropolitano



Desenvolvimento Social



Direitos humanos



Educação



Energia



Esporte, lazer e recreação

PORTFÓLIO

Áreas de Atuação

Habitação



Indústria



Infraestrutura urbana



Justiça



Previdência



Reforma agrária



Relações Internacionais



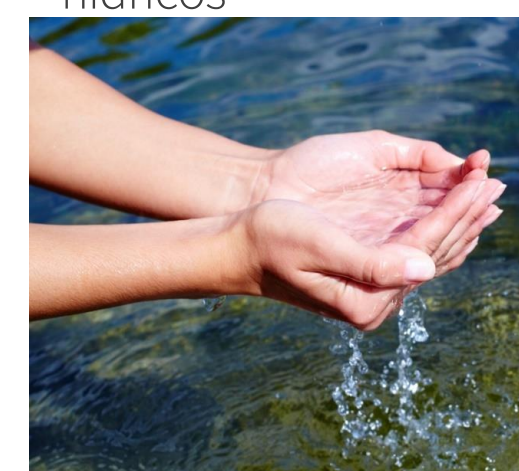
Resíduos sólidos e Limpeza urbana



Responsabilidade social



Saneamento básico e gestão de recursos hídricos



Saúde



Segurança e medicina do trabalho



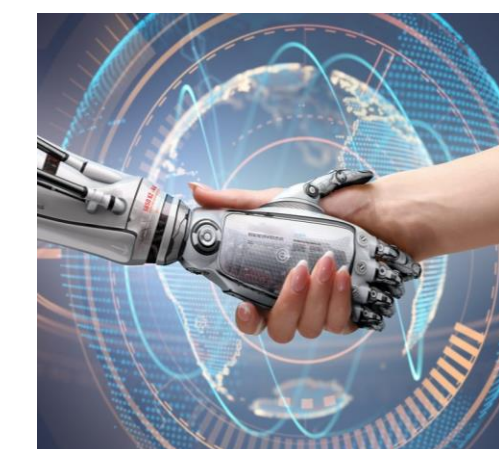
Segurança pública



Sustentabilidade ambiental



Tecnologia





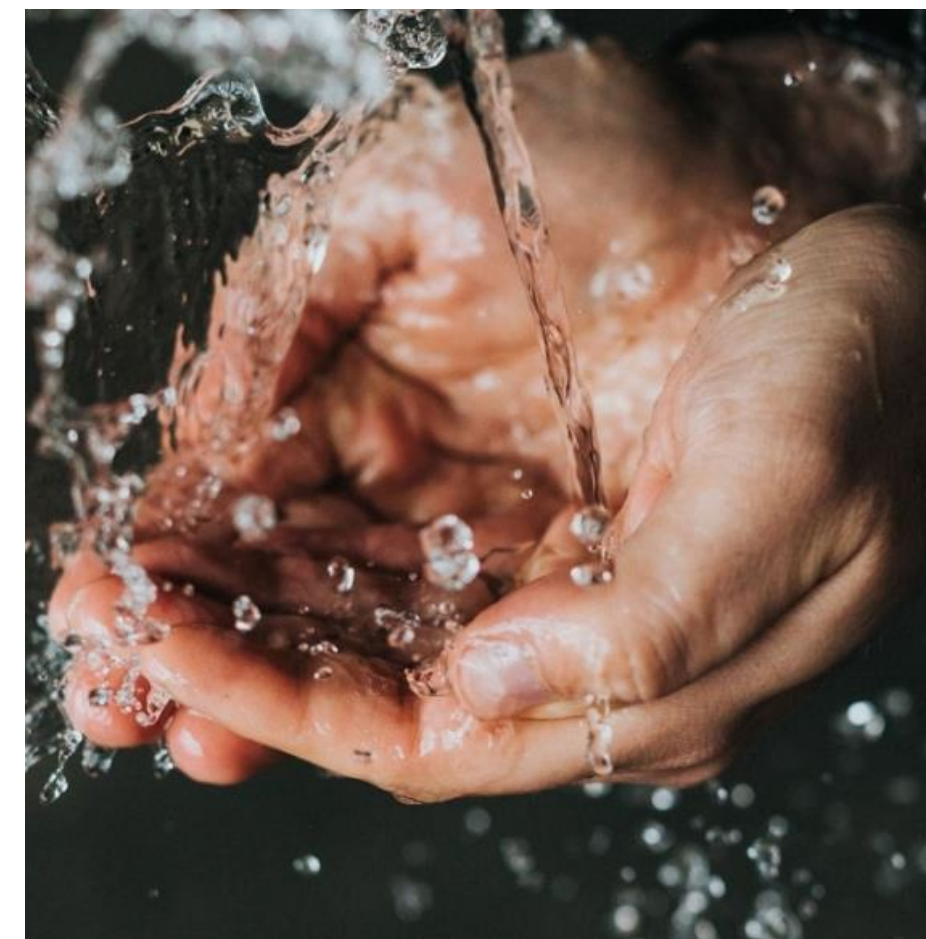
SANEAMENTO

Apoio à elaboração de Planos Municipais de Saneamento Básico, de acordo com a Lei nº 11.445/2007 e 12.305/2010, com controle social: Cajamar, São Bernardo do Campo, Cubatão, Mauá, São José do Rio Preto, Osasco, municípios do Piauí, entre outros.



GESTÃO INTEGRADA

Apoio à elaboração de Plano Regional de Gestão Integrada de Resíduos Sólidos: Consórcio Intermunicipal do Grande ABC.



ESTRUTURAÇÃO DE AGÊNCIA REGULADORA

Estruturação de Agência Reguladora de Saneamento: São Bernardo do Campo, Cubatão, Osasco.

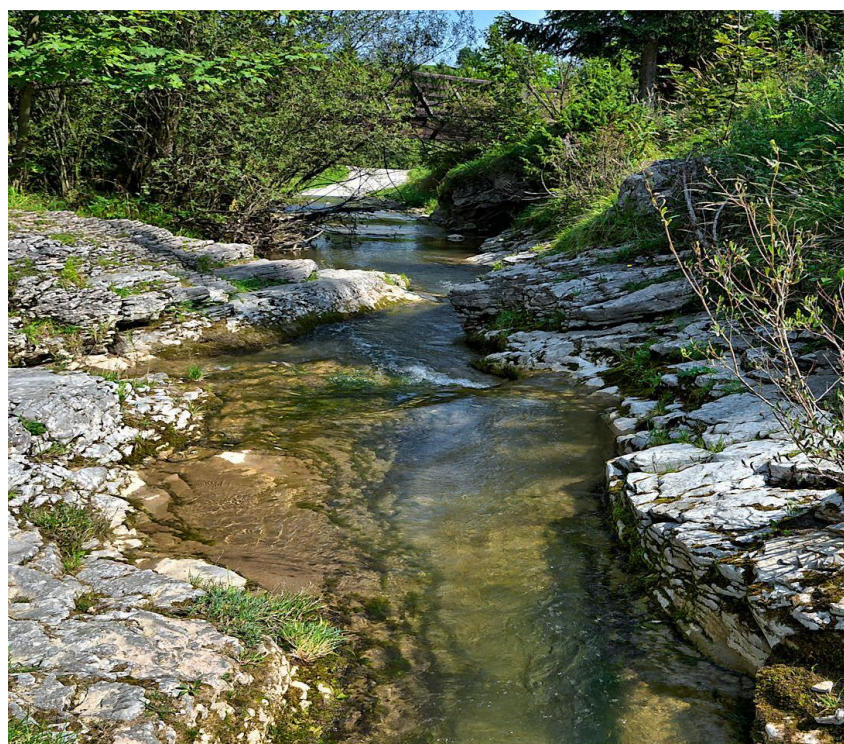
PPP

Estudo de viabilidade de Concessão e Parceria Público-Privada: Jacareí, São Bernardo do Campo.



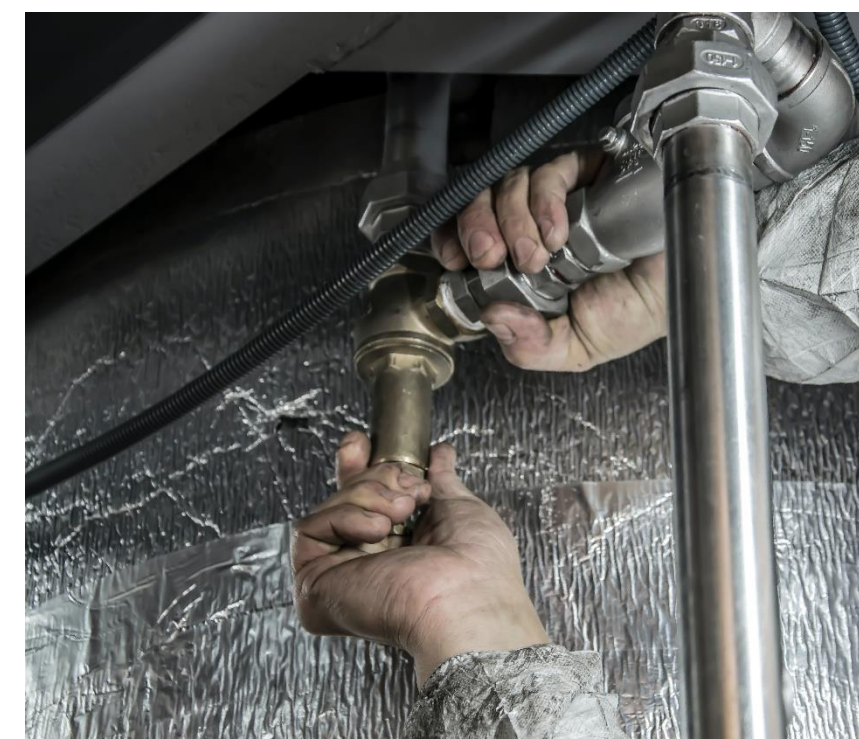
ESTUDO DE VIABILIDADE

Estudo de viabilidade para Centro de Capacitação e Qualificação de Trabalhadores do Setor de Saneamento.



GESTÃO DE MANANCIAIS E BACIAS HIDROGRÁFICAS

Apoio à elaboração de Plano Municipal de Gestão de Mananciais e Bacias Hidrográficas: Jundiaí, Bacias Hidrográficas dos Rios Piracicaba, Capivari e Jundiaí (Agência das Bacias PCJ).



ORGANIZAÇÕES ATENDIDAS

A consultoria FESPSP é especializada em políticas e gestão públicas para o nosso País, com pensamento em inovação e conhecimento profundo da estrutura dos poderes públicos, seus marcos normativos e, principalmente, papel na sociedade, mas também colaborando para o desenvolvimento de organizações privadas e sem fins lucrativos.

NOSSA HISTÓRIA É DEDICADA À EXCELÊNCIA DE SOLUÇÕES PARA AS QUESTÕES DO PODER PÚBLICO, PARA A FORMAÇÃO DE CIDADÃOS COM CAPACIDADE CRÍTICA E CONTRIBUIÇÃO SIGNIFICATIVA PARA O PROCESSO DE DESENVOLVIMENTO SOCIAL DO PAÍS.

A FESPSP é uma das melhores escolas de negócios do Brasil e pioneira em ensino de ciências sociais. Lançou o primeiro curso de biblioteconomia em São Paulo e, hoje é reconhecida internacionalmente. Desde 1933 produz conhecimento para todas as áreas do setor público e privado, formando gestores e executivos de sucesso em ambas as instituições.

CLIENTES



PARCEIROS



PORTFÓLIO

Trabalhos





Banco Interamericano de Desenvolvimento BID

- Apoio à elaboração da Norma de Referência sobre condições gerais de prestação dos serviços públicos de limpeza urbana e de manejo de resíduos sólidos.

UNESCO - ORGANIZAÇÃO DAS NAÇÕES UNIDAS PARA A EDUCAÇÃO, A CIÊNCIA E A CULTURA



United Nations
Educational, Scientific and
Cultural Organization

- 2006 - Desenvolvimento de estudos e pesquisas para a definição, análise, implantação e avaliação de políticas de ocupação e geração de renda para o Município de São Paulo.
- 2005 - Versão preliminar do Plano Estratégico da Secretaria Municipal do Trabalho - SMT.
- 2004 - Desenvolvimento de estudos para a elaboração do novo programa Rumo à Escola para o DENATRAN / UNESCO.



amlurb
AUTORIDADE MUNICIPAL DE LIMPEZA URBANA



Prefeitura de São Paulo - Autoridade Municipal de Limpeza Urbana - AMLURB

- Realização de serviços técnicos especializados para o desenvolvimento de estudos e pesquisas para aperfeiçoamento do sistema de monitoramento dos serviços indivisíveis de limpeza urbana do município de São Paulo, visando o desenvolvimento institucional da AMLURB.



Agence Française de Développement AFD

- Assistência técnica para a implementação de ações de cooperação do programa Smart City para o Brasil.

FUNDAÇÃO NACIONAL DE SAÚDE-FUNASA - Superintendência Estadual - São Paulo

Capacitação e apoio à elaboração de Planos Municipais de Saneamento Rural em municípios do estado de São Paulo



Ministério da Saúde
Fundação Nacional de Saúde

FUNDAÇÃO NACIONAL DE SAÚDE-FUNASA - Superintendência Estadual - CEARÁ

Promover e apoiar o planejamento da prestação dos serviços de saneamento por meio da elaboração participativa de Planos Municipais de Saneamento de 20 (vinte) municípios do estado do Ceará. O projeto se relaciona diretamente com a missão da Funasa, em apoiar municípios de pequeno porte na implementação de políticas públicas em saneamento, por meio do fortalecimento da capacitação de técnicos e gestores municipais e da população.



Ministério da Saúde
Fundação Nacional de Saúde



Empresa de Tecnologia da Informação e Comunicação do Município de São Paulo

PRODAM SP

- Desenvolvimento de Estudos e Pesquisas para adequação, atualização e revisão do Planejamento Estratégico e dos Modelos Organizacional, de Gestão e de Ação da Prodram;



Agência Reguladora de Saneamento Básico do Estado da Bahia
AGERSA

- Realização de estudos e pesquisas para aperfeiçoamento das atividades de fiscalização técnica da Agência Reguladora de Saneamento Básico do Estado da Bahia.
- Prestação de serviços de estudos e pesquisas para o desenvolvimento institucional, estabelecendo estratégias para atuação da AGERSA, no tocante ao atendimento das obrigações do novo marco regulatório do setor de saneamento básico (Lei Federal nº 11.445/2007, atualizada pela Lei Federal nº 14.026/2020).



Governo de RONDÔNIA

- Realização de estudos de viabilidade econômico-financeira para estruturação do projeto do Hospital de Urgência e Emergência de Rondônia, incluindo o desenvolvimento de métodos de financiamento endógeno da intervenção social, com apoio ao processo licitatório, sob a modalidade de contrato de aluguel sob demanda (BTS, built-to-suit).

GOVERNO DO ESTADO DE SÃO PAULO Secretaria da Habitação

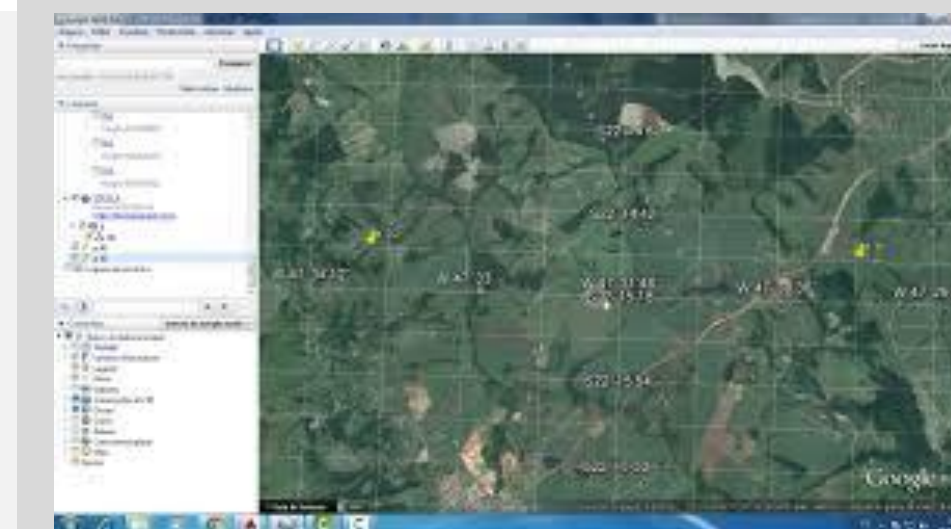


- Elaboração de plano de aplicação do programa Vida Melhor nos conjuntos habitacionais da Região Metropolitana de São Paulo.
- Elaboração de diagnóstico dos condicionantes físicos para apoio ao aprimoramento da Política Habitacional do Programa Habiteto.



Empresa Baiana de Águas e Saneamento S.A. – EMBASA

- Realização de levantamento, pesquisa e estudos, visando fornecer a EMBASA elementos técnicos que permitam a companhia repassar às autarquias microrregionais os estudos que servirão de base para elaboração do Plano Microrregional de Saneamento Básico, em conformidade com a Lei Complementar Estadual nº 48/2019 e do §1º do art. 19 da Lei Federal nº 11.445/2007, em 15 microrregiões de saneamento básico.



- Nos últimos 10 anos, a FESPSP foi responsável por uma série de importantes estudos sobre características regionais para o desenvolvimento econômico das principais regiões metropolitanas e aglomerações urbanas do Estado de São Paulo.
- Entre 2012 e 2019 foram realizados amplos e profundos estudos estratégicos sobre a Região Metropolitana do Vale do Paraíba e Litoral Norte (2012), Aglomeração Urbana de Piracicaba (2013), Aglomeração Urbana de Jundiaí (2013), Região Metropolitana de Ribeirão Preto (2019) e Aglomeração Urbana de Franca (2019).

CODEMGE

Companhia de Desenvolvimento de Minas Gerais



Treinamento e capacitação para colaboradores da CODEMGE, composto por dois objetos: Realização de capacitação técnica em conceitos e práticas e o "Programa Internacional de Líderes da Infraestrutura (Infraleaders)", com 40 horas-aula a ser realizado em única turma.

Empresa DAE SA – Água e Esgoto



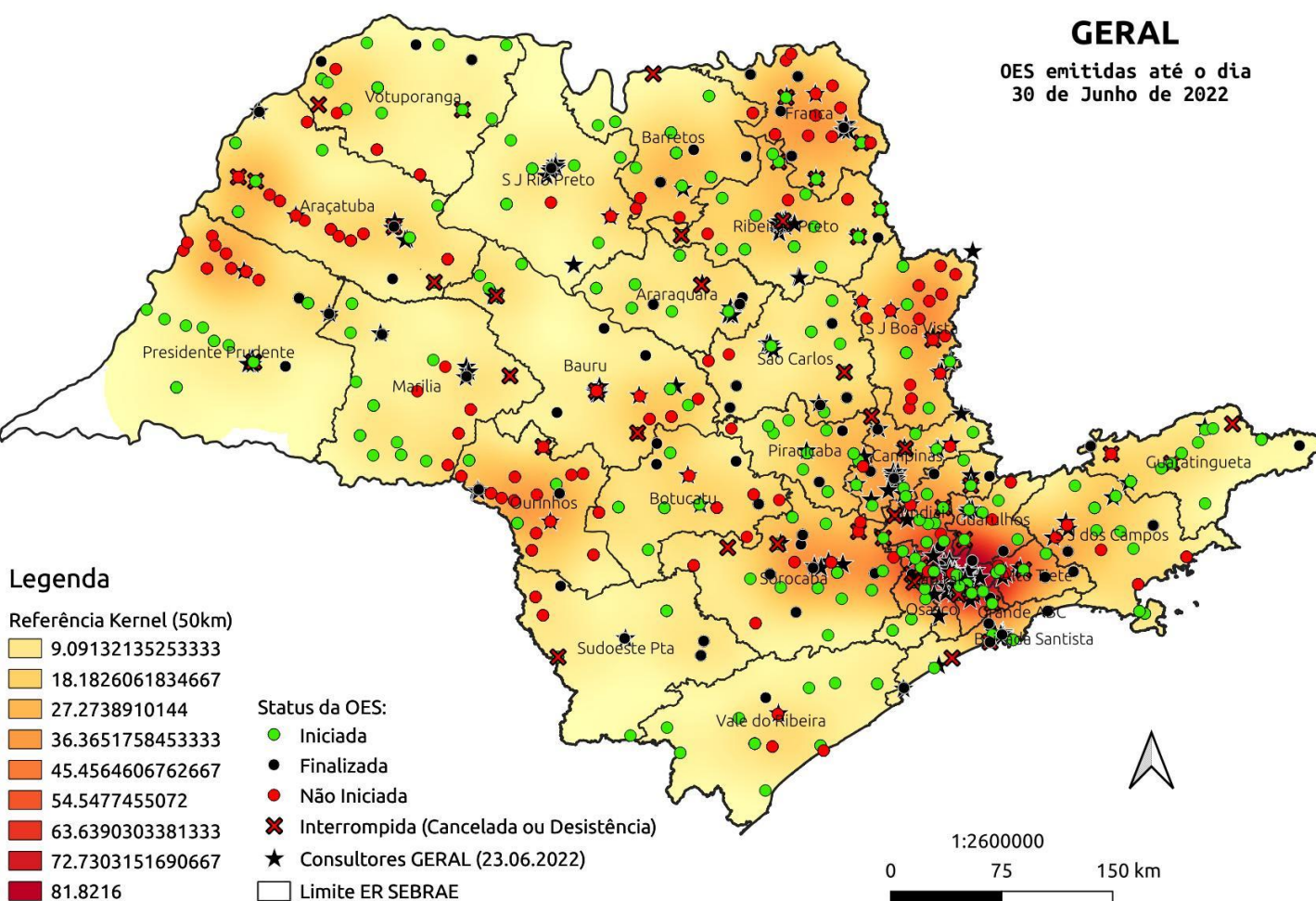
- Serviços de treinamento *in company* sobre conceitos da ESG (*Environmental, Social and Governance*) e Compras Verdes, voltados para o corpo diretivo: envolvidos com os processos de compras e licitações da DAE S.A.



ABRANGÊNCIA DOS ATENDIMENTOS:

GERAL

OES emitidas até o dia 30 de Junho de 2022



Legenda

Referência Kernel (50km)	Status da OES:
9.09132135253333	● Iniciada
18.1826061834667	● Finalizada
27.2738910144	● Não Iniciada
36.3651758453333	✗ Interrompida (Cancelada ou Desistência)
45.4564606762667	★ Consultores GERAL (23.06.2022)
54.5477455072	□ Limite ER SEBRAE
63.6390303381333	
72.7303151690667	
81.8216	

Consórcio Empreendedor - SEBRAE SP



- Programa de Melhoria do Ambiente de Negócios
- Promoção do empreendedorismo e da inclusão produtiva, com foco na formação de gestores públicos municipais e outros públicos relacionados no Estado de São Paulo.
- Capacitar a Administração Pública na melhoria do Ambiente de Negócios nos municípios paulistas;
- Formar Associações e Cooperativas para formalização destas instituições;
- Aprimorar as metodologias associadas a cada Produto;
- Maximizar a atendimento à demanda apresentada pelo Sebrae;
- Garantir a qualidade do atendimento aos municípios e instituições participantes.

Implantação do Programa Consórcio Empreendedor em capacitações para:

- Liderança; Desburocratização; Sala do Empreendedor; Inclusão Produtiva; Compras Públicas; Associativismo e Cooperativismo.

Desafios:

- Ineditismo do Programa, especialmente quanto à aplicação das metodologias desenvolvidas pelo Sebrae;
- Mobilização de grande número de consultores para as diversas áreas e temas e com as qualificações exigidas;
- Gerenciamento complexo de equipes de consultores com disponibilidade para participação em treinamento e execução de OeS (sob demanda);
- Realidades municipais distintas que exigem abordagens específicas;
- Alinhamento complexo com as demais instituições envolvidas, com FGV (articulação com os municípios) e SEBRAE ;
- Gestão precisa do fluxo documental para acompanhamento das realizações.



GOVERNO DO ESTADO DE SÃO PAULO

Secretaria da Secretaria de Desenvolvimento Econômico, Ciência, Tecnologia e Inovação

- 2013 - Elaboração da Agenda Estadual de Emprego e Trabalho Decente realizada a partir do levantamento de demandas sobre o Trabalho Decente nas regiões administrativas do Estado de São Paulo e na Região Metropolitana de São Paulo, bem como a realização de estudos, análises, pesquisas, produção de relatórios, organização de banco de dados sobre o mercado de trabalho e ocupação, visando o levantamento de informações de demandas para a qualificação profissional.
- 2015 - Estudos, metodologias, pesquisas e assessoria para a implantação da Agenda Estadual de Emprego e Trabalho Decente no Estado de São Paulo.
- 2014 - Execução da Agenda Estadual de Emprego e Trabalho Decente.
- 2013 - Promover a execução de cooperação técnica e assessoria aos Programas Emergencial de Auxílio-Desemprego (PEAD), de Apoio à Pessoa com Deficiência (PADEF), de Inserção de Egressos do Sistema Penitenciário (Pró-egresso) e Aprendiz Paulista.
- 2013 - Estudo de viabilidade de programa de capacitação e qualificação e desenvolvimento de projeto do centro de qualificação e capacitação dos profissionais do saneamento básico.
- 2008 - Desenvolvimento Institucional do Programa Emergencial de Auxílio Desemprego - PEAD.
- 2007 - Promoção do desenvolvimento institucional do Programa Emergencial de Auxílio-Desemprego – PEAD.
- 2006 - Promoção do desenvolvimento institucional do Programa Emergencial de Auxílio - Desemprego - PEAD, no que tange à inscrição, o alistamento e o cadastramento de candidatos a bolsistas, no âmbito do Município de São Paulo (cadastramento).
- 2006 - Desenvolvimento Institucional do Programa Emergencial de Auxílio-Desemprego - PEAD, por meio do desenvolvimento de metodologia e suporte logístico, técnico e operacional em atividades-meio.
- 2002 - Desenvolvimento institucional do programa Banco do Povo Paulista através da atuação em municípios de pequeno porte populacional.
- 2001 - Acompanhamento gerencial do Programa Estadual de Qualificação Profissional 2001, em busca da excelência na política pública, objetivando aumentar a eficiência do programa, potencializar os resultados e proporcionar uma gestão adequada do PEQ 2001.
- 2001 - Programa de treinamento de agentes de crédito do Banco do Povo.
- 2000 - Pesquisa de acompanhamento e pesquisa avaliatória da qualificação profissional dos bolsistas do PEAD - Programa Emergencial de Auxílio Desemprego.
- 1999 - Apoio ao gerenciamento do programa Banco do Povo e execução de cursos de treinamento e reciclagem de agentes de crédito.

GOVERNO DO ESTADO DE SÃO PAULO

Secretaria do Emprego e Relações do Trabalho



- Elaboração E Execução da Agenda Estadual de Emprego e Trabalho Decente, bem como a realização de estudos, análises, pesquisas, produção de relatórios, organização de banco de dados sobre o mercado de trabalho e ocupação, visando o levantamento de informações de demandas para a qualificação profissional.
- Estudos, metodologias, pesquisas e assessoria para a implantação da Agenda Estadual de Emprego e Trabalho Decente no Estado de São Paulo.
- Promover a execução de cooperação técnica e assessoria aos Programas Emergencial de Auxílio-Desemprego (PEAD), de Apoio à Pessoa com Deficiência (PADEF), de Inserção de Egressos do Sistema Penitenciário (Pró-egresso) e Aprendiz Paulista.
- Estudo de viabilidade de programa de capacitação e qualificação e desenvolvimento de projeto do centro de qualificação e capacitação dos profissionais do saneamento básico.
- Desenvolvimento Institucional do Programa Emergencial de Auxílio Desemprego - PEAD.
- Desenvolvimento institucional do programa Banco do Povo Paulista através da atuação em municípios de pequeno porte populacional.
- Acompanhamento gerencial do Programa Estadual de Qualificação Profissional 2001, em busca da excelência na política pública, objetivando aumentar a eficiência do programa, potencializar os resultados e proporcionar uma gestão adequada do PEQ 2001.
- Programa de treinamento de agentes de crédito do Banco do Povo. Apoio ao gerenciamento do programa Banco do Povo e execução de cursos de treinamento e reciclagem de agentes de crédito.
- Pesquisa de acompanhamento e pesquisa avaliatória da qualificação profissional dos bolsistas do PEAD - Programa Emergencial de Auxílio Desemprego.

GOVERNO DO ESTADO DE SÃO PAULO

Secretaria de Estado dos Transportes Metropolitanos



- Pesquisa de opinião junto a uma amostra da população dos 39 municípios da Região Metropolitana de São Paulo.
- Estudos de apoio para análise e diagnóstico dos impactos gerados pela intervenção viária na região urbana de municípios e proposição de diretrizes para ordenação local e no entorno do Corredor Oeste nos trechos ainda não implantados.
- Desenvolvimento de estudos para a adequação dos planos viários às novas condições a serem criadas pelo Trecho Oeste do Rodoanel Metropolitano de São Paulo.
- Pesquisas com a população das Regiões Metropolitanas de São Paulo e da Baixada Santista para conhecer o ponto de vista de três segmentos principais: residentes, líderes de opinião e população flutuante.
- Execução do projeto "Banco de informações estratégicas do Programa Integrado de Transportes Urbanos - PITU" com o objetivo de desenvolver e implantar um sistema de informações estratégicas e mecanismos de disseminação e compartilhamento dessas informações
- Realização de pesquisa de avaliação de expectativa sobre a Linha F da CPTM.
- Realização de estudos e pesquisas sobre as políticas públicas de transportes urbanos de passageiros nas regiões metropolitanas.

GOVERNO DO ESTADO DE SÃO PAULO

Secretaria de Desenvolvimento Regional



- O tema do desenvolvimento econômico também tem sido uma das frentes de trabalho da FESPSP com a Secretaria de Desenvolvimento Regional do Estado de São Paulo, contrato esse ainda vigente em 2022. Ao final de 2021 foi produzida uma pesquisa sobre experiências internacionais de desenvolvimento regional, experiências estas apresentadas por professores da FESPSP por meio de material audiovisual, o qual está disponível na Plataforma Municípios em Rede (<https://municipios-em-rede.sdr.sp.gov.br/>). O objetivo desse trabalho, resultado de pesquisa, é difundir experiências bem-sucedidas de cooperação entre municípios para solucionar problemas comuns de maneira mais eficiente. Nessas experiências, destacou-se o protagonismo do poder público municipal e seu comprometimento com o processo de cooperação regional, assegurando o fortalecimento da agenda local.



GOVERNO DO ESTADO DO PIAUÍ

Estudos e pesquisas de 100 (cem) municípios piauienses com até 50.000 (cinquenta mil) habitantes visando a elaboração dos seus respectivos planos municipais de saneamento básico.



SECRETARIA DE INFRAESTRUTURA
HÍDRICA E SANEAMENTO



SIHS - Secretaria de Infraestrutura Hídrica e Saneamento GOVERNO DO ESTADO DA BAHIA

Prestação de serviços de levantamento, pesquisas e estudos visando apoiar a Secretaria de Infraestrutura Hídrica e Saneamento do Estado da Bahia (SIHS) na elaboração dos Planos Regionais de Saneamento Básico, em conformidade com a Lei Complementar nº 48/2019, na microrregiões de saneamento básico do Extremo Sul, Litoral Sul e Baixo Sul, Médio Sudoeste da Bahia e Terra do Sol; e promover o desenvolvimento institucional da SIHS necessário para a sua atuação organizacional no contexto da Política de Saneamento Básico nas Microrregiões de Saneamento Básico instituída pela Lei Complementar nº 48/2019 e regidas pelo Decreto nº 19.337/2019.





Secretaria Municipal de Economia – SEMEC PREFEITURA DO MUNICÍPIO DE MACEIÓ

- Desenvolvimento, organização, sistematização e elaboração do Plano Municipal de Desenvolvimento Econômico - PMDE, do Município de Maceió, visando atender as necessidades da Secretaria Municipal de Economia conforme especificações técnicas constantes no Termo de Referência.



Secretaria Municipal de Desenvolvimento Econômico e Trabalho PREFEITURA DE SÃO PAULO

- Qualificação profissional, promoção da inovação e desenvolvimento institucional das cooperativas da cidade de São Paulo, com a formação de grupos de Interesse para constituição e formalização de 20 (vinte) novas cooperativas, fortalecimento e integração de 30 (trinta) cooperativas já existentes, oferta de 2.000 (duas mil) vagas de qualificação profissional para beneficiários de programas sociais e de transferência de renda e/ou públicos vulneráveis e encaminhamento para a rede de cooperativas atendidas por meio do Programa SP Cooper.



Empresa de Tecnologia da Informação e Comunicação do Município de São Paulo PRODAM SP

- Desenvolvimento de Estudos e Pesquisas para adequação, atualização e revisão do Planejamento Estratégico e dos Modelos Organizacional, de Gestão e de Ação da Prodram;



**PREFEITURA DE
TABOÃO DA SERRA**

Prefeitura do Município de TABOÃO DA SERRA

- Revisão e implementação de melhorias da estrutura organizacional e no quadro de cargos da Prefeitura Municipal de Taboão da Serra.



**PREFEITURA MUNICIPAL
DE JUNDIAÍ (SP)**

Prefeitura Municipal JUNDIAÍ

- Serviços técnicos especializados para elaboração do Plano de Desenvolvimento Econômico, Inovação e Internacionalização (PDEII) do município de Jundiaí

Prefeitura Municipal ITAQUAQUECETUBA

Constituição de diretrizes, normas e documentos necessários à estruturação de um setor de Compliance (Integridade), dotando a Instituição de mecanismos anticorrupção.



**PREFEITURA MUNICIPAL
DE ITAQUAQUECETUBA/SP**



Prefeitura do Município de RIBEIRÃO PIRES

- Desenvolvimento e elaboração de estudo para análise de conformidade e recálculo da distribuição e pagamento de royalties à Prefeitura de Ribeirão Pires



Prefeitura do Município FRANCO DA ROCHA

- Estudos e Pesquisas para o desenvolvimento institucional e ações de capacitação para a Escola de Governo da Prefeitura Municipal de Franco da Rocha
- Contratação de serviço especializado para o estabelecimento de objetivos, metas, produtos e ações em estudos e pesquisas, fundamentado no desenvolvimento de metodologia de monitoramento de indicadores para planejamento, avaliação e gestão, bem como para redesenho de processos administrativos das Secretarias da Prefeitura Municipal de Franco da Rocha, nos termos da Lei 8.666/1993.



Prefeitura Municipal PAULÍNIA

- Elaboração e Revisão de Políticas Públicas e o apoio ao processo de revisão de documentação para licitação da contratação de coleta de resíduos, englobando a realização de levantamentos, pesquisas e estudos com vistas à revisão da documentação para licitação para contratação de serviços de limpeza urbana no município de Paulínia em acordo com a política formulada.



Secretaria Municipal de Planejamento PREFEITURA DE SÃO PAULO

- Desenvolvimento de estudos para subsidiar a elaboração de Projeto de desenvolvimento institucional: alternativas para gestão do serviço público, para a reforma do sistema atual.



Secretaria da Conservação e Serviços Públicos – SCSP PREFEITURA DE FORTALEZA - CE

- Desenvolvimento de estudos econômico-financeiros e institucionais para avaliação de eventual prorrogação do Termo de Contrato de Concessão proveniente da Concorrência Pública Nº 001/2002, ou, vir a subsidiar, no que for pertinente, a elaboração de estudos técnicos preliminares quanto à eventual realização de processo de licitação, com base no art. 25, inciso II, § 1º, art. 13, incisos I e III, §§ 2º e 3º e art. 26, Parágrafo Único, incisos II e III, da Lei nº 8.666/1993 e alterações e demais dispositivos legais pertinentes, contemplando as atividades descritas no Item 6 - Etapas e Produtos do Projeto Básico.



Agência de Regulação, Fiscalização e Controle dos Serviços Públicos de Saneamento Ambiental ACFOR – FORTALEZA - CE

- Desenvolvimento de estudos e assessoramento para implantação de cobrança pela prestação dos serviços públicos de manejo dos resíduos sólidos urbanos, de maneira que se assegure a sustentabilidade econômico-financeiro do serviço em regime eficiência, garantindo a modicidade tarifária e a cobrança mais justa para o usuário final, com base no art. 25, inciso II c/c art. 13, inciso III da Lei nº 8.666/1993 e alterações e demais dispositivos legais pertinentes, considerando a necessidade do Município de Fortaleza de se readequar ao panorama jurídico para atendimento à Lei nº 14.026/2020 e à Norma de Referência 01 da ANA (Norma Regulamentadora nº 79, de 14 de junho de 2021).



Banco Interamericano de Desenvolvimento BID

- Apoio à elaboração da Norma de Referência sobre condições gerais de prestação dos serviços públicos de limpeza urbana e de manejo de resíduos sólidos.



Prefeitura da
Estância de Atibaia
atibaia.sp.gov.br

Plano de adequação dos empregos efetivos PREFEITURA DE ATIBAIA - SP

- Desenvolvimento de projeto voltado à elaboração da consolidação do quadro de empregos efetivos e estruturas de carreira da Prefeitura Municipal, através de plano de adequação dos empregos efetivos, com atualização e modernização das disciplinas aplicáveis à estrutura básica dos empregos e carreiras, estudos de viabilidade de planos de carreira e análise de conformidade dos reflexos/impactos sobre a folha de pagamento.



SECRETARIA DE
MEIO AMBIENTE

PREFEITURA DE
Rio Claro

Estudos para estruturação de projeto de concessão (PPP) PREFEITURA DE RIO CLARO - SP

- Desenvolvimento de Estudos para estruturação de projeto de concessão ou parceria público-privada (PPP), para a prestação do serviço público de manejo de resíduos sólidos no Município de Rio Claro.



**PAULÍNIA**
PREFEITURA MUNICIPAL

Elaboração e Revisão de Políticas Públicas PREFEITURA DE PAULÍNIA - SP

- Elaboração e Revisão de Políticas Públicas e o apoio ao processo de revisão de documentação para licitação da contratação de coleta de resíduos, englobando a realização de levantamentos, pesquisas e estudos com vistas à revisão da documentação para licitação para contratação de serviços de limpeza urbana no município de Paulínia em acordo com a política formulada.



PREFEITURA MUNICIPAL
DE JUNDIAÍ (SP)

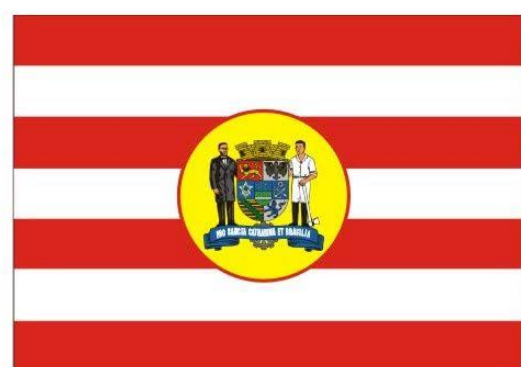
Prefeitura de Jundiaí DAE S. A. - Água e Esgoto

- Elaboração do plano municipal de gestão de mananciais e bacias hidrográficas no município de Jundiaí.



INFRA LEADERS - Saneamento

- Infra Leaders - Programa Internacional de Líderes da Infraestrutura, projetado principalmente para a alta administração pública e privada, que tem por objetivo identificar requisitos críticos de liderança necessários para implementar efetivamente programas e projetos de infraestrutura na área de saneamento ambiental, identificando as tendências e oportunidades no contexto do Novo Marco Legal para o Saneamento e levando em conta os Objetivos de Desenvolvimento Sustentável (ODS), Environmental, Social and Governance (ESG).



**PREFEITURA
DE BLUMENAU**

Município de BLUMENAU

- Elaboração de estudos de apoio à modelagem para escolha do melhor processo de Concessão ou Parceria Público-Privada (PPP), a fim de modernizar, manter, efficientizar e ampliar o Parque de Iluminação Pública do Município de Blumenau – SEURB.



**ASSEMBLEIA LEGISLATIVA
DO ESTADO DE SÃO PAULO**

Assembleia Legislativa do Estado de SÃO PAULO

- Realização de um curso de especialização (pós-graduação lato sensu), na área de “Gestão Pública e Poder Legislativo”..



Prefeitura de Jundiaí DAE S. A. - Água e Esgoto

- Elaboração do plano municipal de gestão de mananciais e bacias hidrográficas no município de Jundiaí.



Fundação Agência das Bacias Hidrográficas dos Rios Piracicaba, Capivari e Jundiaí.

AGÊNCIA DAS BACIAS PCJ

- Realização de estudos e pesquisas para o desenvolvimento organizacional da Fundação Agência das Bacias Hidrográficas dos Rios Piracicaba, Capivari e Jundiaí. Termo Aditivo: elaboração do Plano de Implantação dos Processos.
- Assessoramento da Agência das Bacias PCJ para participação na ação "Eco Cuencas: Bacias e Redistribuição Financeira em Ação".



Companhia Metropolitana de Habitação de São Paulo COHAB-SP

- Apoio à estruturação e reorganização administrativa da COHAB-SP, em face da Lei nº. 11.632/1994 que cria o Fundo Municipal de Habitação e altera a forma de atuação da Companhia. (1994)



Secretaria de Habitação e Desenvolvimento Urbano PREFEITURA DO MUNICÍPIO DE SÃO PAULO

- Desenvolvimento e implantação de um sistema informatizado, integrado ao programa de estruturação e reorganização administrativa da Secretaria de Habitação e Desenvolvimento Urbano do Município de São Paulo (1995).
- Elaboração de diagnóstico dos condicionantes físicos para apoio ao aprimoramento da Política Habitacional do Programa Habiteto (1999)



**PREFEITURA DO MUNICÍPIO
DE SÃO BERNARDO DO CAMPO**

Secretaria de Habitação e Meio Ambiente PREFEITURA MUNICIPAL DE SÃO BERNARDO DO CAMPO

- Estudos para apoio ao gerenciamento e acompanhamento das intervenções realizadas pela Secretaria de Habitação e Meio Ambiente nas áreas relacionadas com trabalho Social, planejamento Urbano e Planejamento Ambiental. (2002)



**PREFEITURA DO MUNICÍPIO
DE SÃO BERNARDO DO CAMPO**

Secretaria de Administração e Modernização Administrativa PREFEITURA MUNICIPAL DE SÃO BERNARDO DO CAMPO

- Elaboração do Plano Local de Habitação de Interesse Social (PLHIS) do Município de São Bernardo do Campo. (2010)



FESPSP
PROJETOS

90 ANOS

FUNDAÇÃO ESCOLA DE SOCIOLOGIA E POLÍTICA DE SÃO PAULO

VOCAÇÃO PARA TRANSFORMAR

www.fespsp.org.br
Rua General Jardim, 522
Vila Buarque - São Paulo - SP
(11) 3123 7800