

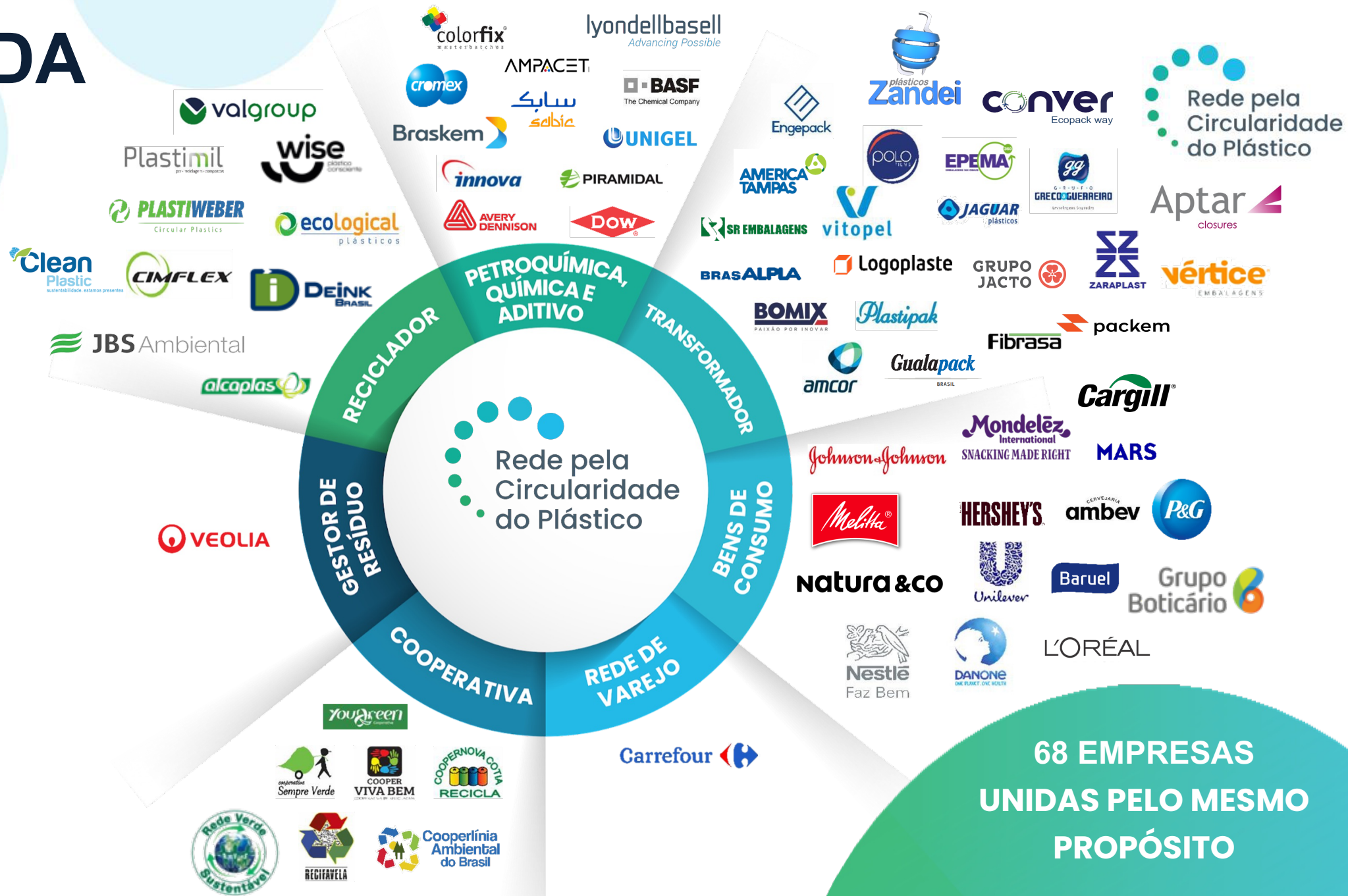


Rede pela
Circularidade
do Plástico



**A primeira iniciativa brasileira
a favor da Economia Circular
envolvendo todos os elos
da indústria do plástico.**

ELOS DA REDE



68 EMPRESAS UNIDAS PELO MESMO PROPÓSITO

SURGIMENTO E ESTRUTURA DA REDE

A REDE surgiu a partir de uma iniciativa da ABIPLAST (Associação Brasileira da Indústria do Plástico), em abril de 2018.

Após sua instituição, a REDE passou a contar com uma gestão própria terceirizada, ainda com apoio técnico da ABIPLAST, que realiza suas ações através de deliberações de um Conselho representativo escolhido pelos membros de cada um de seus Elos da corrente produtiva do Plástico.

A governança foi criada de forma colaborativa, com:

- **Regras básicas da Rede**
- **Eixos de trabalho**
- **Objetivos estratégicos**



O PROPÓSITO DA REDE

Fomentar e engajar a indústria do plástico na busca de soluções efetivas para ampliar a **ECONOMIA CIRCULAR**, sendo um canal de comunicação com a sociedade.

REGRAS DE GOVERNANÇA



As decisões da
**REDE PELA
CIRCULARIDADE
DO PLÁSTICO**
são tomadas por
consenso ou **maioria
de votos.**

**O Conselho é eleito
pelos membros da
REDE**, com plenos
poderes para a
deliberação das
ações.

Os Eixos de Trabalho
possuem **representantes
de empresas membras**
da REDE, reunidos para
o atendimento das
atividades propostas.

1

Cada **membro
do Conselho**
tem direito a **1
voto** por meio
de seu
representante.

2

**O Conselho revisa
e delibera mensalmente**
em suas reuniões
novos associados,
orçamentos, projetos,
funding, ações
compartilhadas e demais
questões relevantes.

3

4

5

Os **Eixos de Trabalho
possuem autonomia**
para as suas
atividades, **guiados
pelos objetivos da REDE**
e com aprovação dos
planos orçados pelo
Conselho.

6

O CONSELHO

2022 - 2024 (a partir de Julho de 2022)



A Rede pela Circularidade do Plástico conta com um Conselho formado por expoentes em suas respectivas áreas, representado por 2 cadeiras para cada um dos Elos da corrente produtiva e 1 cadeira por cada Eixo de trabalho.

ELOS



ZITA SIMONE
Unilever
Bens de Consumo



CRISTIANI VIEIRA
Nestlé
Bens de Consumo



ROGER KOEPL
YouGreen
Cooperativa



LEANDRO BELINI
Viva Bem
Cooperativa



CHRISTOPHE BONALDI
Veolia
Gestor de Resíduos



LUCIO VICENTE
Carrefour
Varejo



FABIANA QUIROGA
Braskem
Petroquímica



GIANCARLO FANUCCHI
Dow
Petroquímica



RICARDO MASON
Plastimil
Reciclador



BRUNO IGEL
Wise
Reciclador



OSVALDO COLTRI
Vitopel
Transformador



ROGÉRIO MANI
EPEMA
Transformador



MARCELO MASON
Deink Brasil
Comunicação



GUSTAVO ALVAREZ
America Tampas
Design de Embalagens



LUCAS SILVA
Cooperlândia
Logística



RICARDO HAJAJ
Cimflex
Políticas Públicas



EDUARDO BERKOVITZ
Valgroup
Governança

OBJETIVOS ESTRATÉGICOS



CONSELHO DELIBERATIVO

2 representantes de cada ELO (14 cadeiras) e 1 representante de cada EIXO (5 cadeiras)

Fomentar soluções para os problemas de viabilidade econômica da economia circular do plástico em geral

1 Aumentar a **reciclabilidade** das embalagens plásticas

2 Aumentar a **disponibilidade de material plástico** pós-consumo para a reciclagem

EIXOS DE TRABALHO

Membros de Todos os Elos

Design de Embalagens

Logística e Infraestrutura

Políticas Públicas

Comunicação

Governança

TODOS OS EIXOS TRABALHAM COM FOCO NOS 2 PRINCIPAIS OBJETIVOS DA REDE

OS EIXOS DA REDE



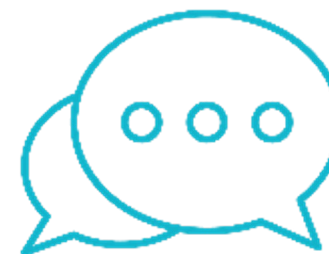
**DESIGN DE
EMBALAGENS**



**LOGÍSTICA E
INFRAESTRUTURA**



**POLÍTICAS
PÚBLICAS**



COMUNICAÇÃO



GOVERNANÇA


EIXOS OPERACIONAIS



DESIGN DE EMBALAGENS

Sugerir padrões e soluções para uma embalagem adequada, como ser reciclável, reutilizável ou compostável.

O Eixo atua em projetos divididos em quatro grupos:

- 

1 RETORNA
ÍNDICE DE RECICLABILIDADE
- 2 Embalagens Flexíveis
- 3 Padronização e Normatização de Material PCR
- 4 Rota dos Plásticos
(em parceria com Eixo de Logística)

EIXOS OPERACIONAIS



LOGÍSTICA E INFRAESTRUTURA

Elencar modelos de logística para reciclagem e reutilização dos plásticos em todo Brasil, entendendo as especificidades de cada operação.

O Eixo atua em três frentes principais:

- 1 Estudo de Modelagem para a Reciclagem
- 2 Ponte Cooperativas – Indústrias
- 3 Rota dos Plásticos
(em parceria com Eixo de Design)

EIXOS OPERACIONAIS



POLÍTICAS PÚBLICAS

Elencar e potencializar os incentivos fiscais para viabilizar a reciclagem, assim como apoiar projetos em prol da Educação Ambiental.

O Eixo atua em dois planos de atuação:

- 1 Apoio Incentivos tributários pró Reciclagem e economia circular
- 2 Projeto Recicla Cidades – ONG Espaço Urbano

Resultados gerais do Programa Reciclou Ganhou 2023:

- ✓ + **85,0 toneladas** de resíduos recicláveis recuperados
- ✓ 14 Lojas Eco Troca, em todos os pontos da cidade
- ✓ 52 quiosques sustentáveis, formados por mais de 100 funcionários Agentes Ambientais
- ✓ + **500 pessoas** capacitadas em Agentes Ambientais, aptos a replicarem o projeto
- ✓ + **3 milhões** de unidades de embalagens plásticas destinadas corretamente.
- ✓ 1 Lei de Moeda Social - nº 5.031/2022.
- ✓ 3 campanhas permanentes de recuperação de plástico.

Em menos de 8 meses do **programa "Reciclou, Ganhou"**:

- Cerca de **54,78 toneladas** de resíduos plásticos foram recuperados
- Redução de cerca de **53 toneladas** de emissões de CO²

EIXOS SUPORTE



COMUNICAÇÃO

Alinhar e fomentar a comunicação entre os membros participantes da REDE com todos os setores interessados.

O Eixo atua nos seguintes pontos:

- 1** Implementação do Plano de Comunicação da REDE
- 2** Divulgação das ações da REDE em todos os meios de comunicação disponíveis, incluindo mídias sociais

EIXOS SUPORTE



GOVERNANÇA

Estabelecer a governança da REDE e definir questões de compliance, estruturação jurídica e captação de recursos.

O Eixo atua nos seguintes pontos, além de suas responsabilidades básicas:

- 1** Atração de novos membros
- 2** Estruturação de Regras para todas as atuações da REDE como instituição, assim como de todos os seus stakeholders
- 3** Organização e Condução da Pauta da reunião de Conselho

BENEFÍCIOS EM PARTICIPAR DA REDE



- Participar de uma articulação nacional em prol do setor que tem participação de todos os elos envolvidos na cadeia;
- **Compartilhar suas próprias iniciativas relacionadas com a Economia Circular do plástico, potencializando o seu impacto;**
- Participar em ambiente de networking e colaboração;
- **Ter vínculo com a iniciativa, utilizando-se do marketing como empresa participante;**
- Ser elegível a fazer parte ativa do Conselho e na participação dos Eixos Operacionais.

**UMA
INICIATIVA
DE TODOS!**

ADESÃO À REDE

- Assinatura do Termo de Compromisso;
- **Custo da empresa-membro por período anual:
R\$20.000,00 (a partir de 2023)**
- Renovação automática após 1 ano.

*Cooperativas são isentas de contribuição financeira



A REDE é uma cooperação em prol da Economia Circular e a favor do mercado, do meio ambiente e da sociedade.

PARTICIPE, A INICIATIVA É DE TODOS PARA TODOS!





Saiba mais - clique no ícone para visitar nosso canal do YouTube
Rede pela Circularidade do Plástico



Acesse e saiba mais!

www.redeplastico.com.br

institucional@redeplastico.org.br