



## O papel da economia circular na cadeia de valor das embalagens

Juliana Campos Amorim

Especialista de Sustentabilidade



## Processamento.

Soluções e equipamentos para indústrias incluindo laticínios, fabricantes de bebidas vegetais, queijos, pós, sorvetes, bebidas e alimentos preparados.

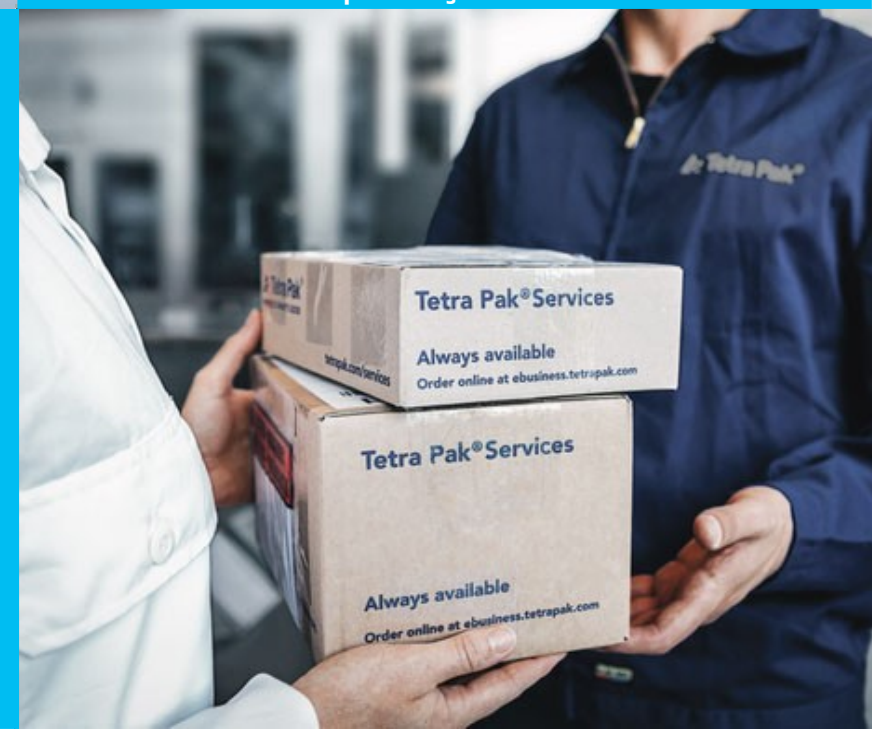


## Embalagens.

Um portfólio completo de embalagens cartonadas para o consumo de produtos frescos e seguros, oferecendo conveniência, abertura fácil e prazo de validade ideal.

## Serviços.

Ajudamos você a melhorar seu desempenho, otimizar custos e garantir a segurança do alimento durante todo o ciclo de vida de suas operações.





# TETRA PAK NO MUNDO

70 ANOS JUNTO COM NOSSOS CLIENTES DA INDÚSTRIA DE ALIMENTOS

>25.000  
FUNCIONÁRIOS

>160  
PAÍSES

>192 BILHÕES  
EMBALAGENS VENDIDAS

€11.145 BILHÕES  
VENDAS LÍQUIDAS

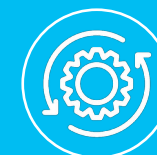


UNIDADES EM  
OPERAÇÃO



Equipamentos  
de envase

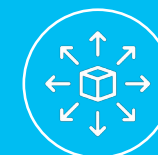
8.870



Unidades de  
Processamento

104.72

6



Equipamentos de  
distribuição

22.374



# TETRA PAK NO BRASIL

**Estamos no  
Brasil desde  
1957.**

**7** Escritórios de vendas  
e assistência técnica no  
Brasil:

- Porto Alegre (RS)
- Ponta Grossa (PR)
- São Paulo (SP)
- Monte Mor (SP)
- Belo Horizonte (MG)
- Goiânia (GO)
- Recife (PE)

**1** Centro de  
Treinamento

Técnico -  
Monte Mor  
(SP)



**+ de 15 Bilhões**  
de Embalagens  
produzidas em 2022



**2 Fábricas**  
São Paulo e Paraná



**1 Centro de  
Inovação**



**1.500**  
Funcionários



UMA EMBALAGEM DEVE  
**ECONOMIZAR** MAIS DO  
QUE ELA CUSTA





**NOS COMPROMETEMOS  
A TORNAR OS ALIMENTOS SEGUROS  
E DISPONÍVEIS EM  
TODOS OS LUGARES**



# O SUCESSO DOS NOSSOS CLIENTES ESTÁ NO CENTRO DE TUDO QUE FAZEMOS



CONSULTORIA

PROCESSAMENTO

AUTOMAÇÃO

SUSTENTABILIDADE

DISTRIBUIÇÃO

PROTEÇÃO DE ALIMENTOS

SERVIÇOS

EMBALAGEM

MARKETING



# MUITO MAIS QUE A EMBALAGEM

## SOLUÇÕES DE PONTA A PONTA PARA A INDÚSTRIA DE ALIMENTOS E BEBIDAS







# SUSTENTABILIDADE É A ESTRATEGIA





# NOSSO CAMINHO PARA A NEUTRALIDADE CLIMÁTICA

PROOF POINT  
2020



META RE100:  
83% de energia renovável em nossas fábricas



REDUÇÃO DE GHG VS. 2010:  
-70% de emissões nas nossas operações  
e -19% na cadeia de valor

Antes da estratégia net zero

Até 2030, nós alcançaremos  
**ZERO EMISSÕES  
líquidas** nas operações  
da Tetra Pak

Até 2030, nós reduziremos em 46%  
as emissões na nossa cadeia  
de valor vs. ano base 2019

Até 2050, alcançaremos  
**ZERO EMISSÕES líquidas**  
em toda a nossa cadeia  
de valor

2010

2020

2030

2050



# COMPROMETIDA COM O CLIMA, ECONOMIA CIRCULAR E REFLORESTAMENTO

## BUSCANDO A LIDERANÇA EM SUSTENTABILIDADE



Nós recebemos o rating “Ouro” de sustentabilidade na plataforma EcoVadis



Nós suportamos a ação Cuidar do Clima do Pacto Global da ONU, parte do Acordo de Paris



Nós temos nossos targets em clima aprovados pela iniciativa Science Based Targets



Somos parte da iniciativa RE100, que reúne empresas comprometidas com energia 100% renovável



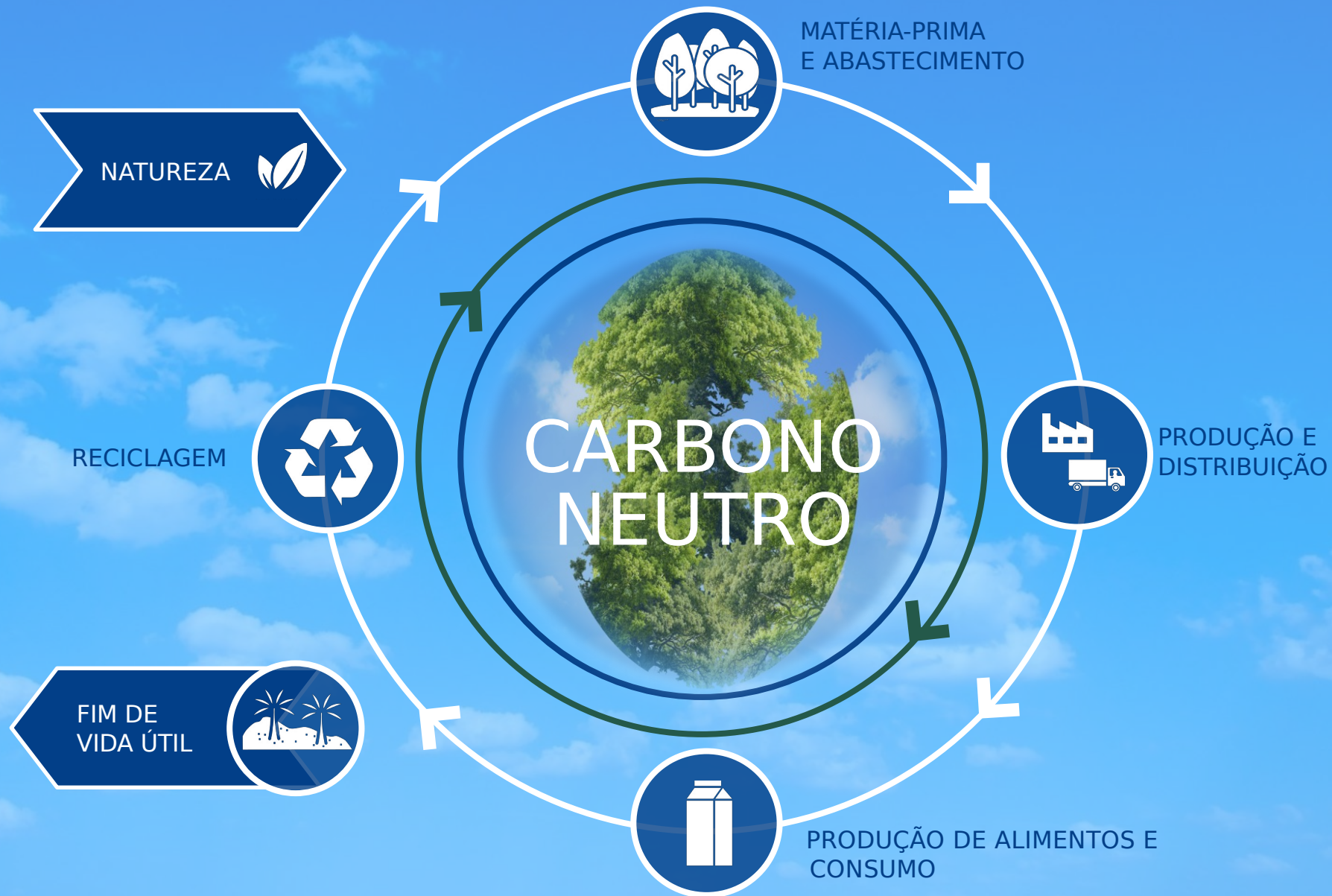
Somos reconhecidos como líderes globais em práticas climáticas e de manejo florestal – lista CDP A



Nós somos signatários da Fundação Ellen MacArthur na Nova Economia de Plásticos

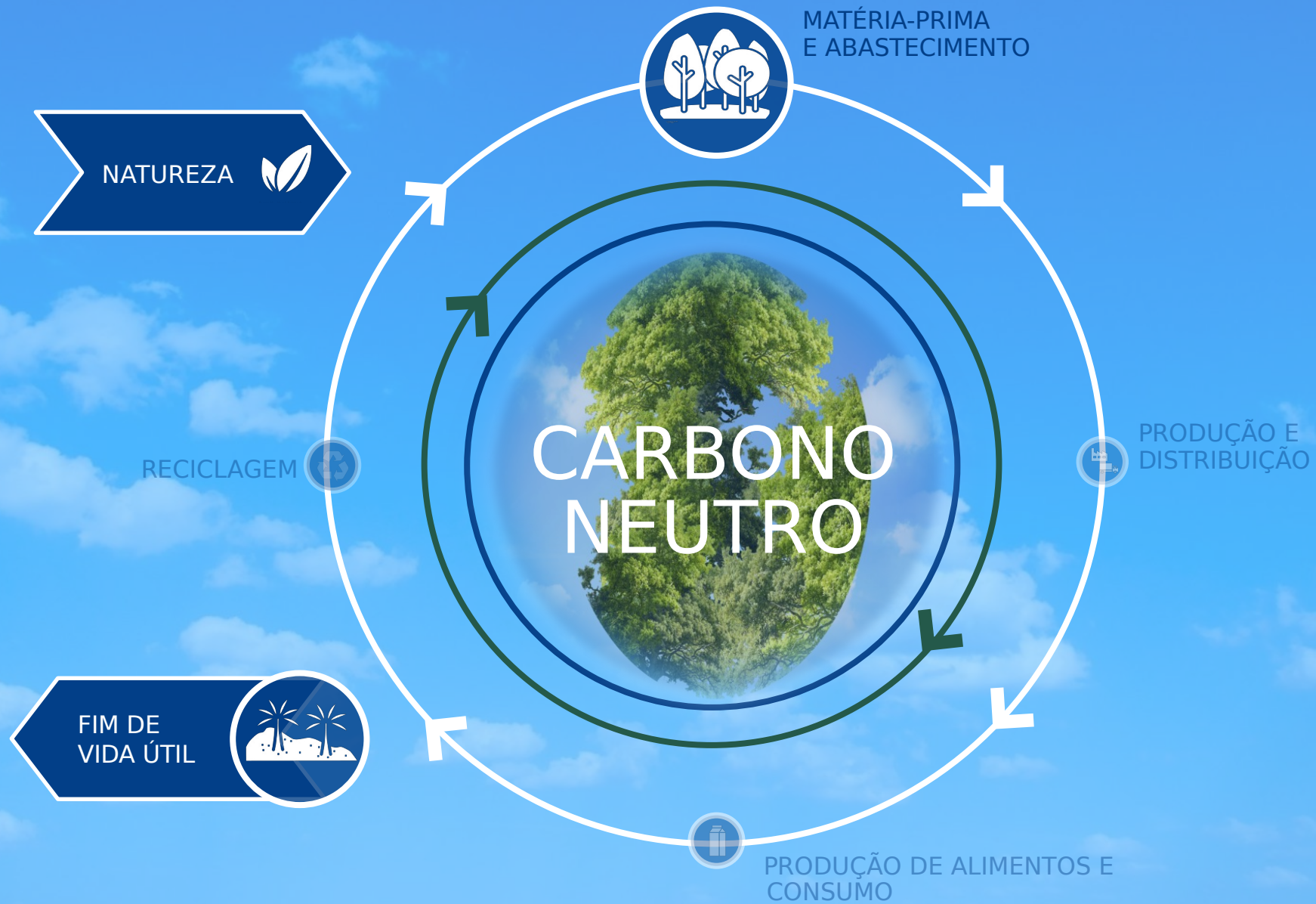


# ECONOMIA CIRCULAR DE BAIXO CARBONO





# ECONOMIA CIRCULAR DE BAIXO CARBONO





# MATÉRIAS-PRIMAS PRIORITARIAMENTE RENOVÁVEIS E 100% CERTIFICADAS

**+ ~84%**  
de conteúdo renovável



**CARBON TRUST**

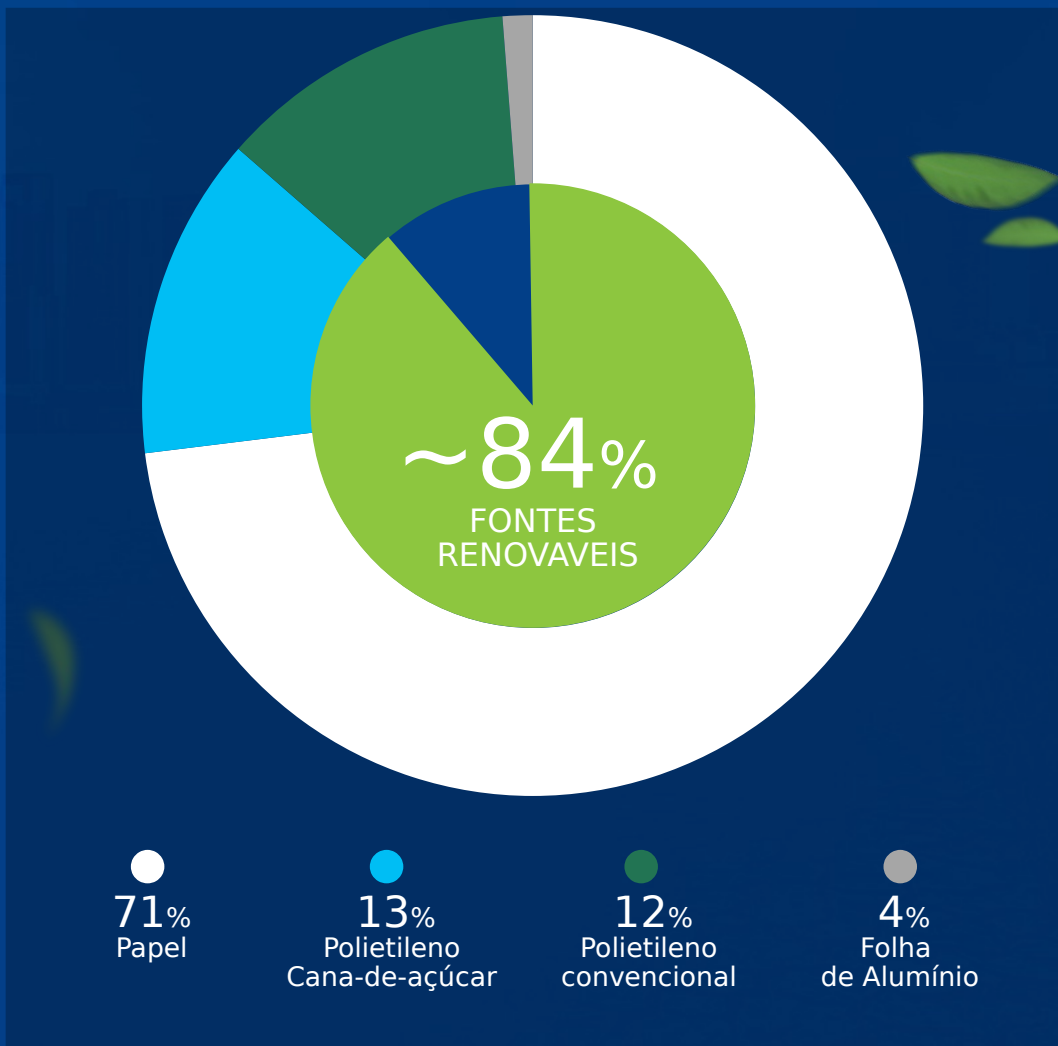
**REDUCING CO2 PACKAGING**

By switching to [plastic made from sugar cane] / [plant-based plastic/ bioplastic] the carbon footprint of this package has been reduced by X%. Certified by the Carbon Trust™. For more information, visit: [carbontrust.com/tetrapak](http://carbontrust.com/tetrapak)



# NOSSA EMBALAGEM ATUAL

## APLICAÇÃO DE POLÍMEROS DE CANA DE AÇÚCAR



Cana-de-açúcar

Polímeros

Alumínio

Cana-de-açúcar

Fibras de madeira

Cana-de-açúcar

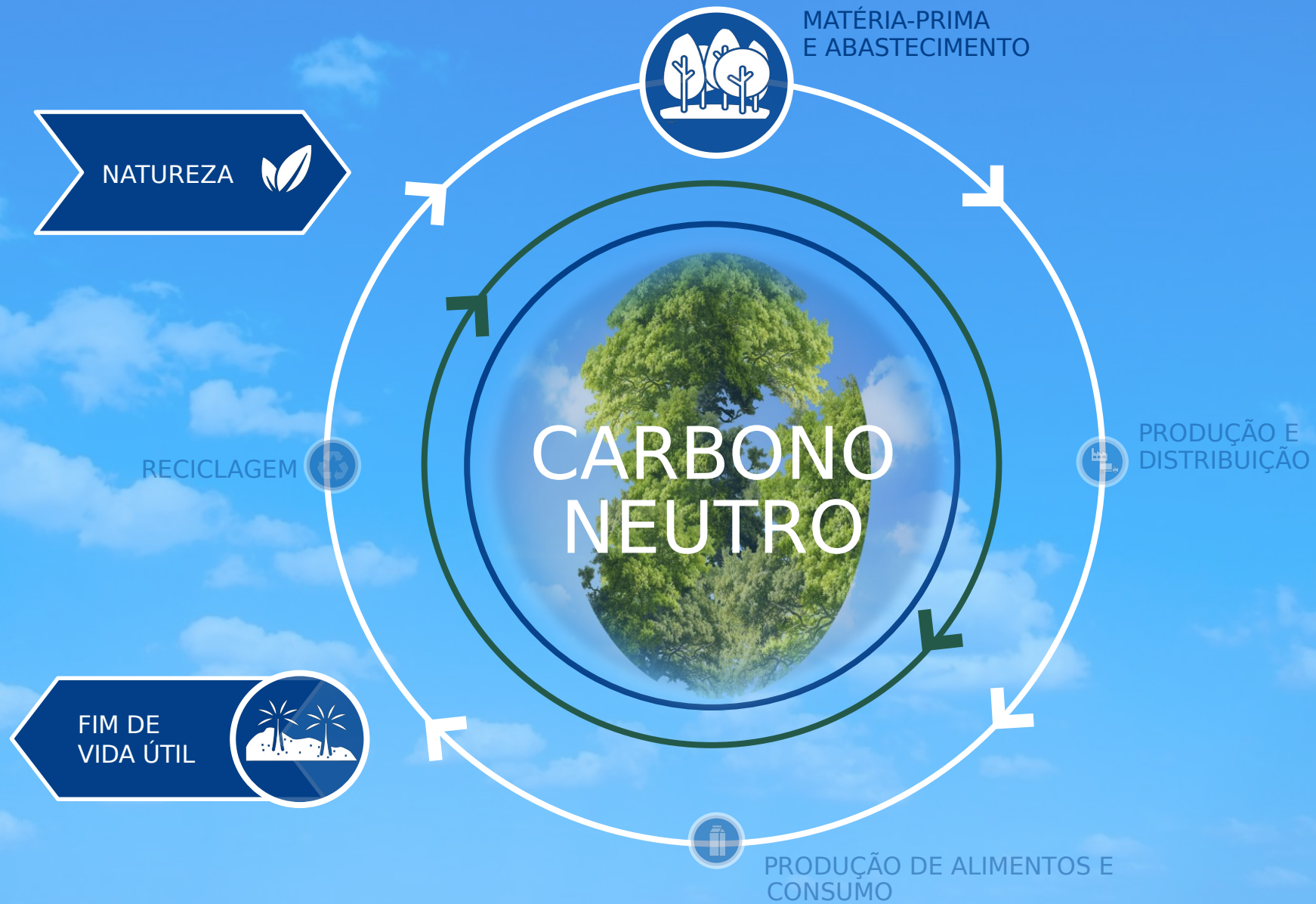


Tetra Brik® Aseptic 1000 Edge  
Bio-based LightCap™ 30

USING POLYMERS DERIVED FROM SUGAR CANE DOES NOT IMPACT PACKAGE RECYCLABILITY



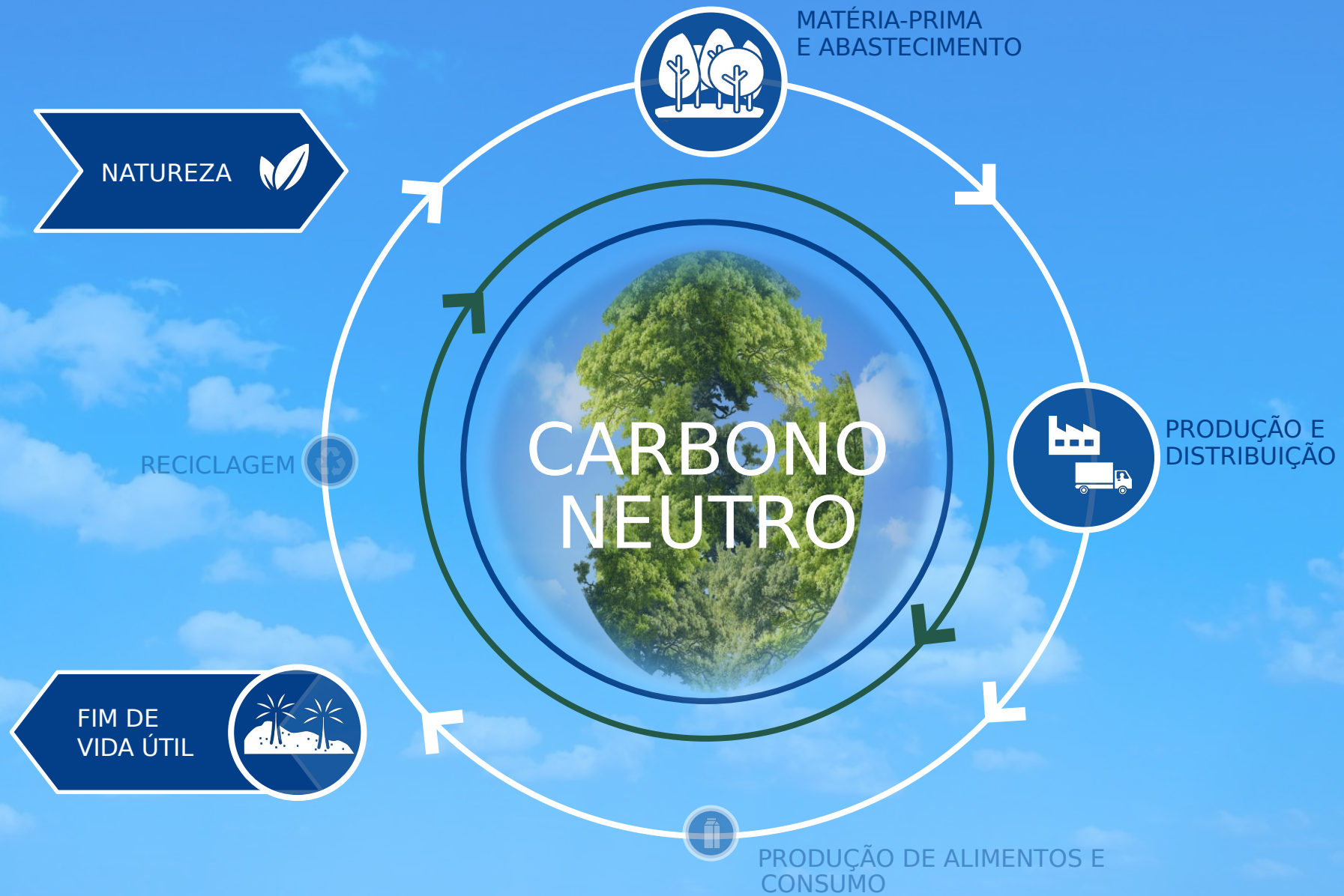
# ECONOMIA CIRCULAR DE BAIXO CARBONO







# ECONOMIA CIRCULAR DE BAIXO CARBONO





# JORNADA RUMO À EMBALAGEM MAIS SUSTENTÁVEL

QUEREMOS ENTREGAR UMA EMBALAGEM COM A MENOR PEGADA DE CARBONO COMPARÁVEL, OU SEJA, INTEIRAMENTE DE MATERIAIS RENOVÁVEIS E/OU RECICLADOS QUE SEJA TOTALMENTE RECICLÁVEL.



## PROTEGER O MEIO AMBIENTE

### EMBALAGEM RENOVÁVEL



Lançar embalagem cartonada asséptica totalmente renovável

### ABERTURAS SUSTENTÁVEIS



Canudos de papel



Tethered Caps (tampas não removíveis)



## CIRCULARIDADE NO PORTFÓLIO

### CONTEÚDO RECICLADO



Uso de polímeros reciclados e papel em embalagens primárias/secundárias e materiais adicionais

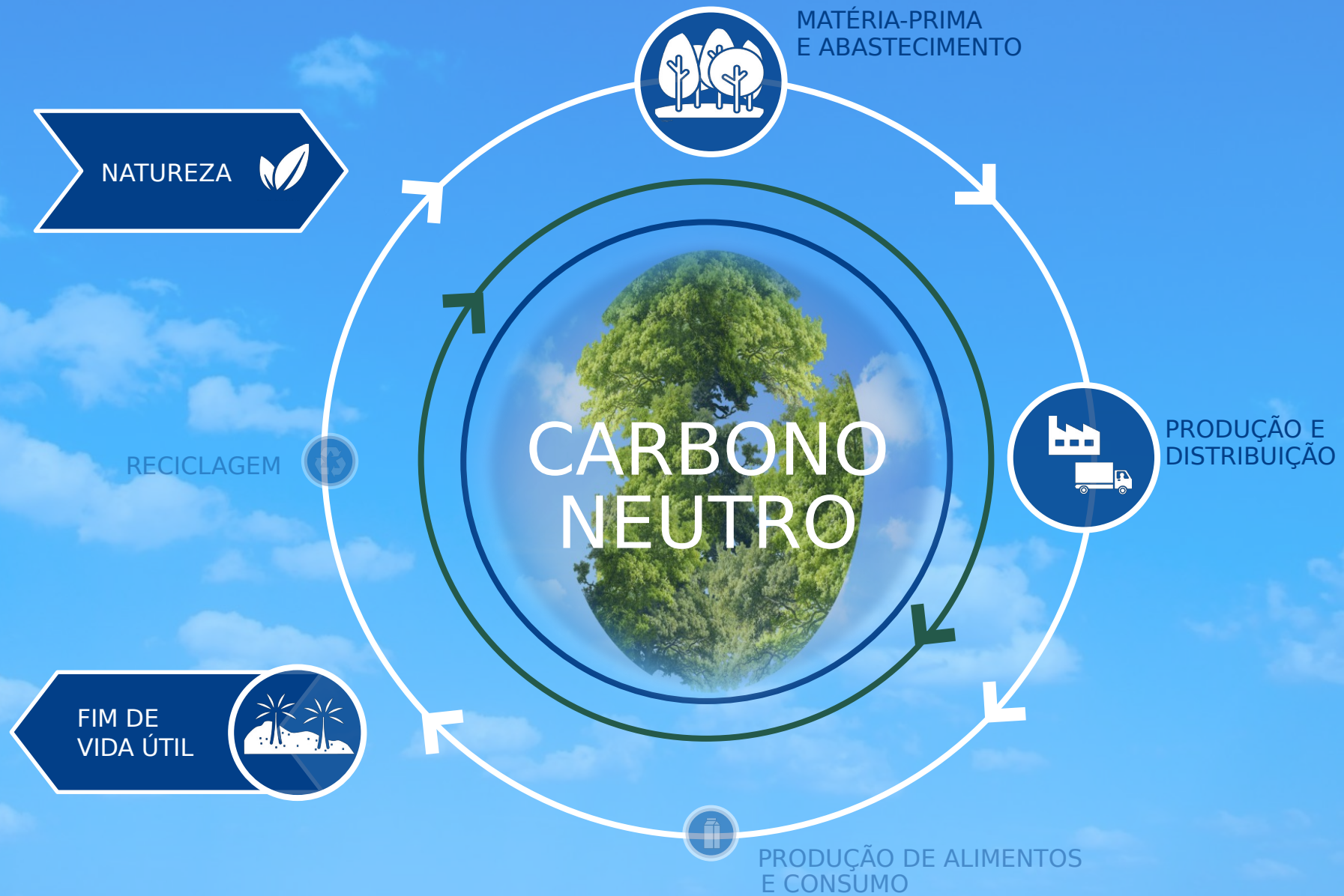
### RECICLAGEM POR DESIGN



Explorar novas estruturas de embalagem com perfil mono/bimaterial

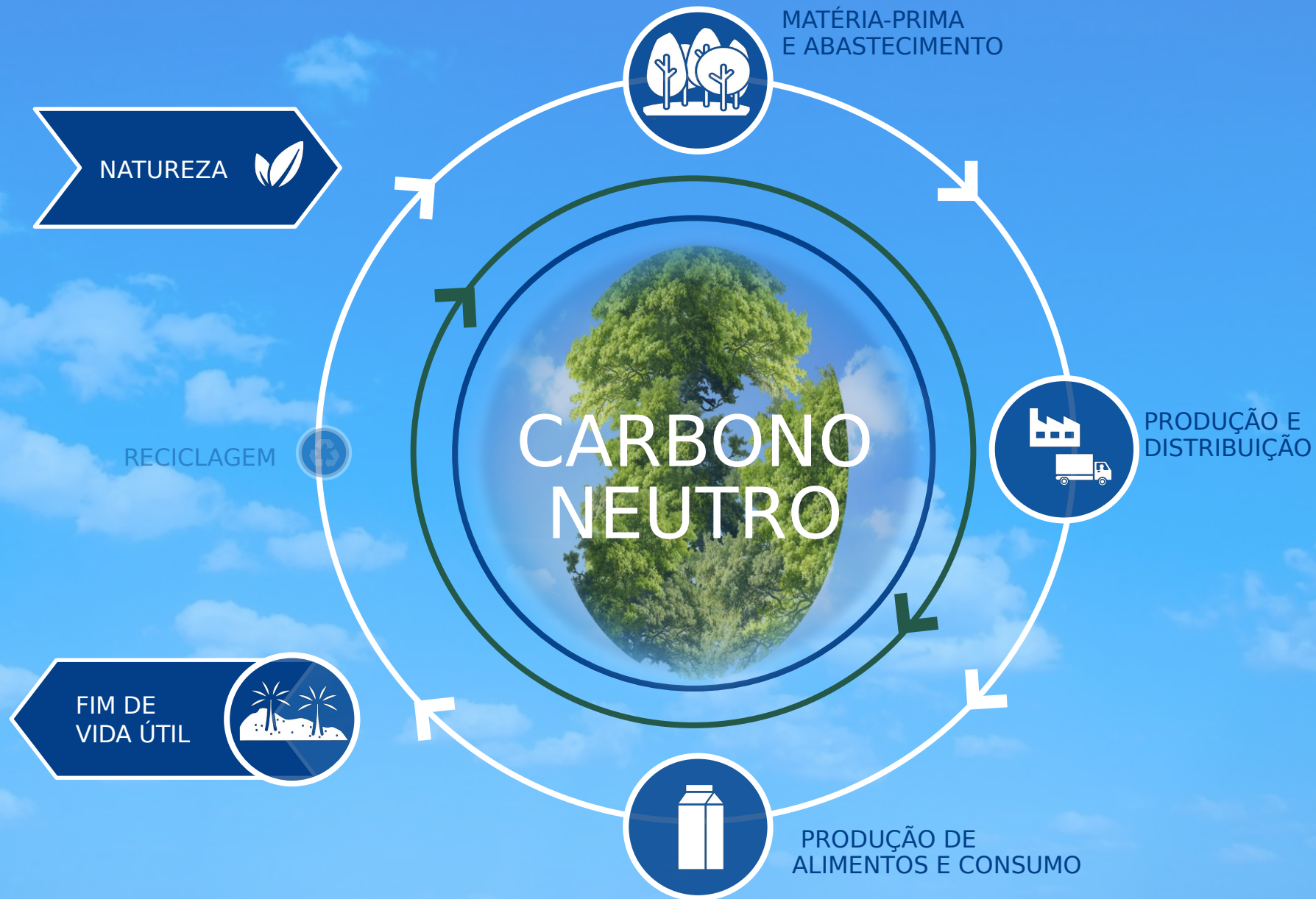


# ECONOMIA CIRCULAR DE BAIXO CARBONO





# ECONOMIA CIRCULAR DE BAIXO CARBONO





REDUZINDO O IMPACTO DE PONTA A PONTA

# A PRODUÇÃO DE ALIMENTOS CORRESPONDE

# 35%

**DOS GASES  
DE EFEITO  
ESTUFA**

## NOSSA AMBIÇÃO 2030



**50%**

Redução  
vs. 2019



**50%**

Redução  
vs. 2019

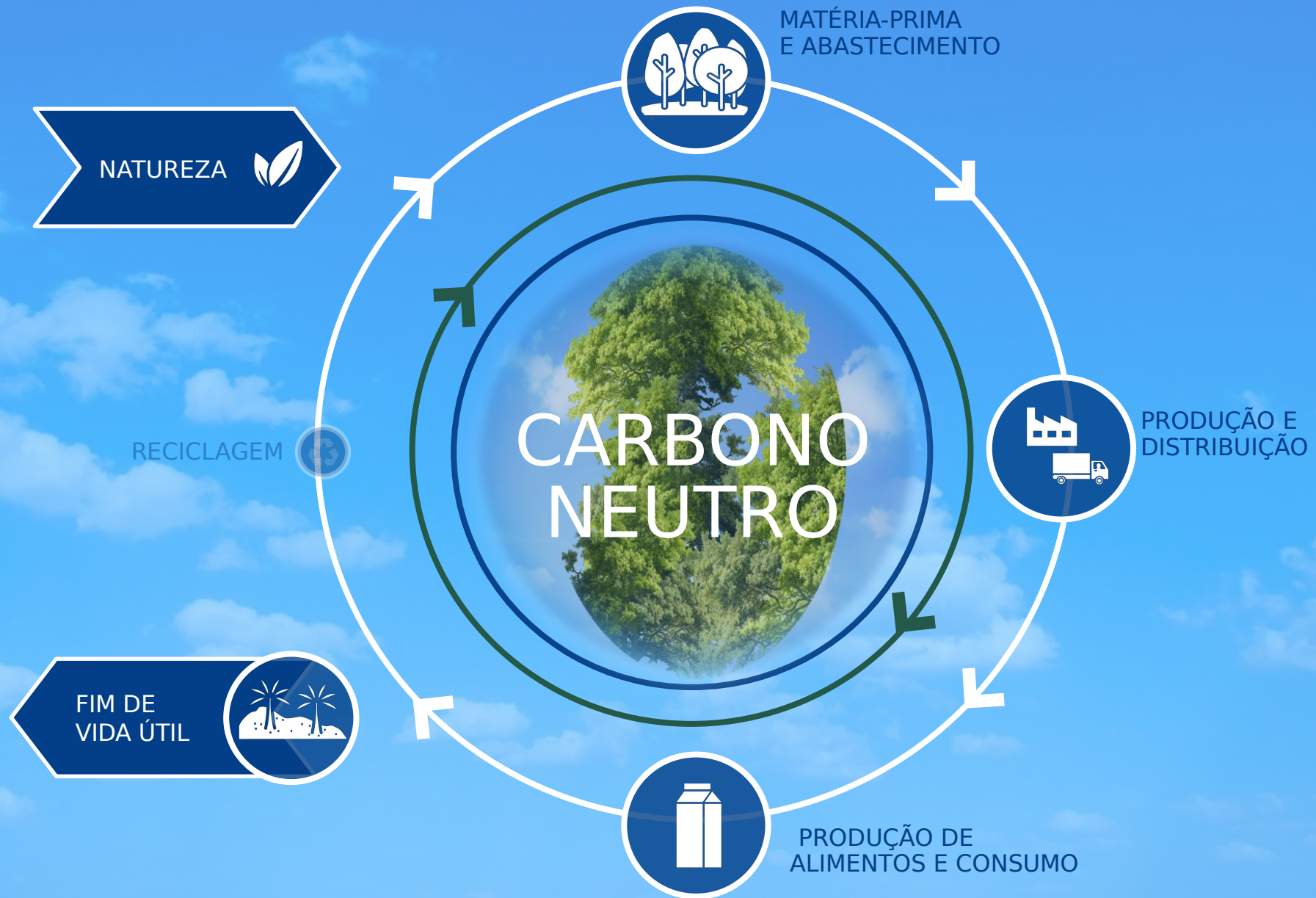


**50%**

Redução  
vs. 2019



# ECONOMIA CIRCULAR DE BAIXO CARBONO





# ECONOMIA CIRCULAR DE BAIXO CARBONO





# DE VOLTA ÀS ORIGENS!

## COMO DAMOS UMA NOVA VIDA ÀS EMBALAGENS RECICLADAS



SEPARAÇÃO



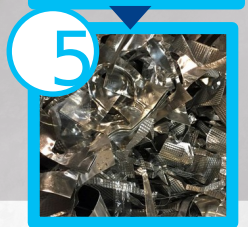
TRIAGEM



RECICLAGEM



SEPARAÇÃO DO PAPEL

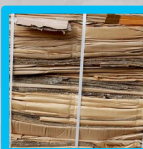


SEPARAÇÃO DO POLI-ALU

### FIBRA DE PAPEL



TUBETES



PAPELÃO



PAPEL TOALHA



PAPEL RECICLADO



CAIXAS

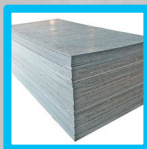


POLPA MOLDADA

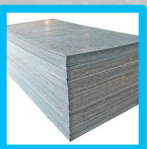
### FIBRA DE PLASTICO E ALUMINIO



PALETES



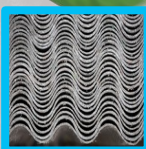
PLACAS



POLTRONAS



CAIXOTES



TELHAS







25 ANOS  
ATUANDO  
COM A CADEIA  
RECICLADORA



# PROJETOS QUE APOIAMOS OU EXECUTAMOS

## Projeto Conexões

Inteligência de mercado para unir a cadeia de reciclagem



PROJETO CONEXÕES  
COOPERAÇÃO E RECICLAGEM



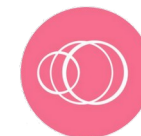
## Recicla Cidade

Educação ambiental, capacitação e engajamento social em modelo PPP



## Deixaki

Retornar ao supermercado com as embalagens pós consumo



deixaki



## Cataki

Bonificação para quem coleta e encaminha para a reciclagem

**cataki**



## Adote um condomínio

A reciclagem começa em casa



## Estruturando CEMPRE

Manutenção e cessão de equipamentos, infraestrutura, frete e formalização



## Reciclar pelo Brasil

Em parceria com outras empresas para ampliar o alcance dos esforços de cada uma

**Reciclar pelo Brasil**



# PARA ALÉM DOS MUROS: GENTE QUE RECICLA

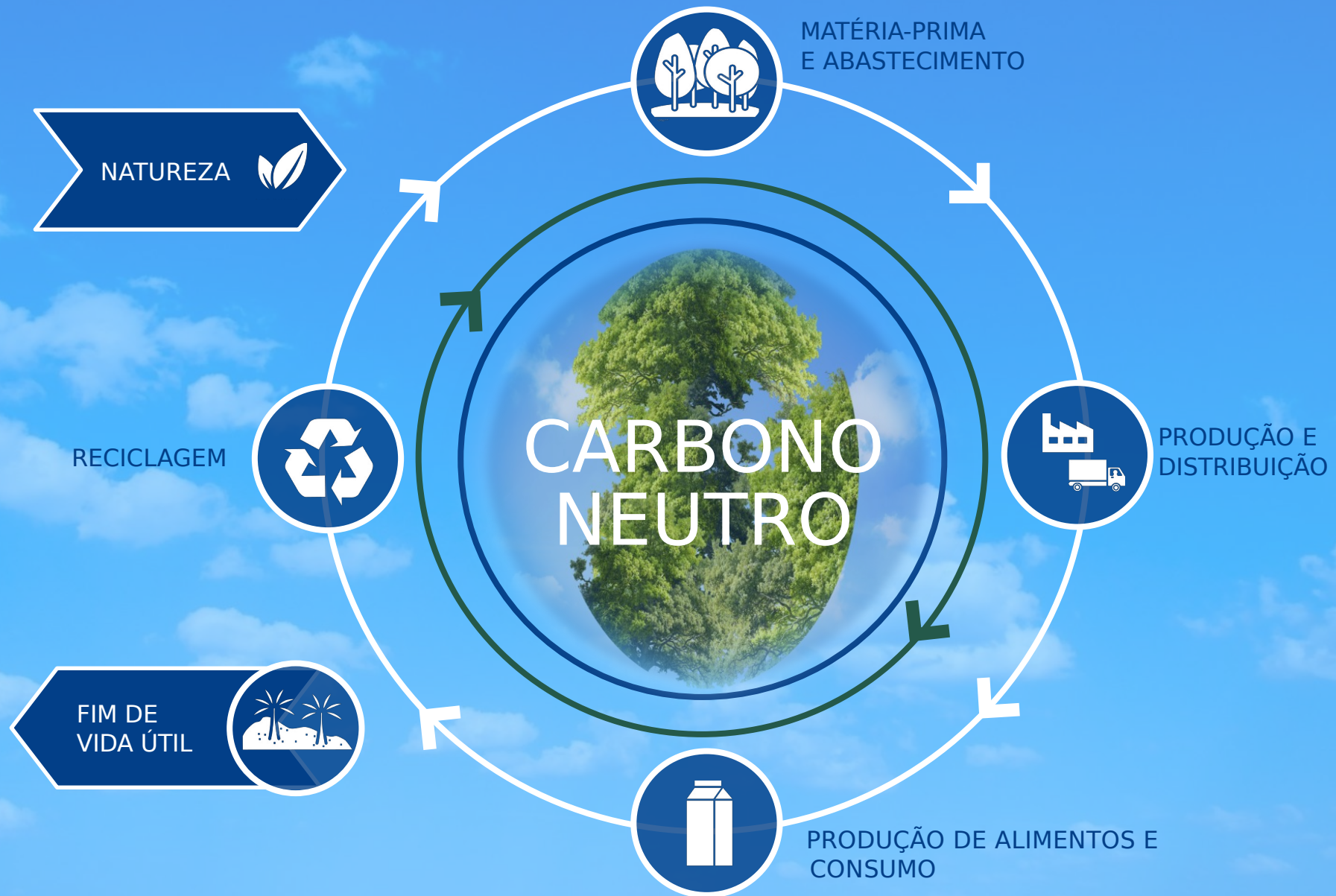
- ▶ Proteger e formar as pessoas vai além de proteger nossos colaboradores e seus familiares.
- ▶ Impacto socioeconômico por meio de compromisso ambiental: a cadeia de reciclagem é parte do compromisso da Tetra Pak em proteger os alimentos, as pessoas e o planeta.
- ▶ Já são 25 anos gerando transformação ambiental e social de impacto na vida de GENTE QUE RECICLA (catadores, profissionais de cooperativas e recicladores).
- ▶ **Projetos sociais e ambientais apoiados pela Tetra Pak impactaram mais de 213 mil pessoas.**

Click on icon to insert picture





# ECONOMIA CIRCULAR DE BAIXO CARBONO





# CONSERVADOR DAS ARAUCÁRIAS

PROJETO INOVADOR PARA O DESENVOLVIMENTO DE UM MODELO DE RESTAURAÇÃO AMBIENTAL DA FLORESTA COM ARAUCÁRIAS DA MATA ATLÂNTICA.



## PROJETO INOVADOR PARA O DESENVOLVIMENTO DE UM MODELO DE

Restauração ambiental da Floresta com Araucárias da Mata Atlântica

**7 MIL**  
**HECTARES**  
de áreas ao longo de 10 anos nos estados de Santa Catarina e Paraná

**3%**  
**9800**

da cobertura original está preservada

Campos de futebol

**1º**  
**ano**

## METODOLOGIAS

Restauro de 80 hectares em Santa Catarina

Plantio de mudas nativas

Enriquecimento ecológico de florestas secundárias

Regeneração natural



Estruturação de programa de pagamentos por serviços ambientais vinculado a créditos de carbono



Mapeamento de propriedades rurais para restauro ambiental e captura de carbono



Criação de modelo para replicagem



**Juliana Campos Amorim**

Sustentabilidade | ESG | Economia Circular |  
Responsabilidade Social



 **Tetra Pak**<sup>®</sup>  
PROTEGE O QUE É BOM

 **Tetra Pak**<sup>®</sup>  
PROTEGE O QUE É BOM